



REPÚBLICA  
PORTUGUESA

GABINETE DO MINISTRO DAS  
INFRAESTRUTURAS E DA HABITAÇÃO

Infraestruturas  
de Portugal







# EN326 – Trecho 1 – FEIRA (A32/IC2) / ESCARIZ

LIGAÇÃO DO PARQUE DE NEGÓCIOS DE ESCARIZ À A32

## CONSIGNAÇÃO DA EMPREITADA



# ÍNDICE

**01**

## **PROGRAMA DE VALORIZAÇÃO DAS ÁREAS EMPRESARIAIS**

**02**

### **EN326 – Trecho 1 – FEIRA (A32/IC2) / ESCARIZ**

LIGAÇÃO DO PARQUE DE NEGÓCIOS DE ESCARIZ À A32

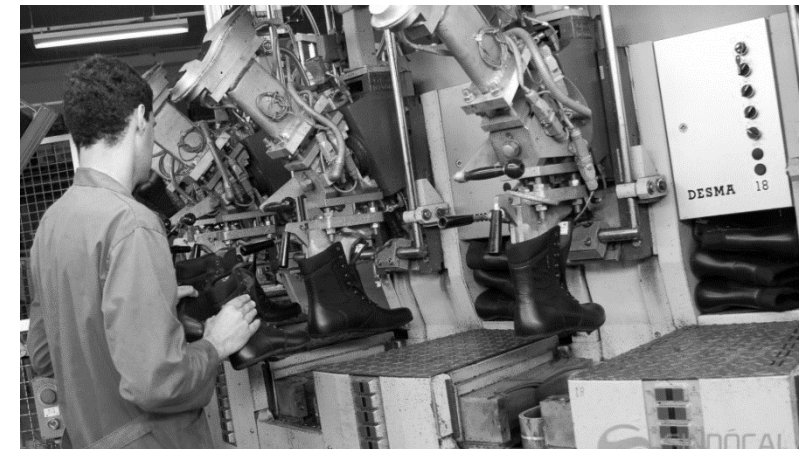




# PROGRAMA DE VALORIZAÇÃO DAS ÁREAS EMPRESARIAIS



**INVESTIMENTO**  
**€ 102 MILHÕES**



- Melhoria da acessibilidade
- Seleccionadas 12 áreas empresariais
- 67 km de extensão total de intervenções

## CRITÉRIO DE SELEÇÃO

- ✓ Áreas já consolidadas (Norte, Centro e Alentejo)
- ✓ Dinâmica do tecido empresarial
- ✓ Redução de tempo de percurso e custo por Km

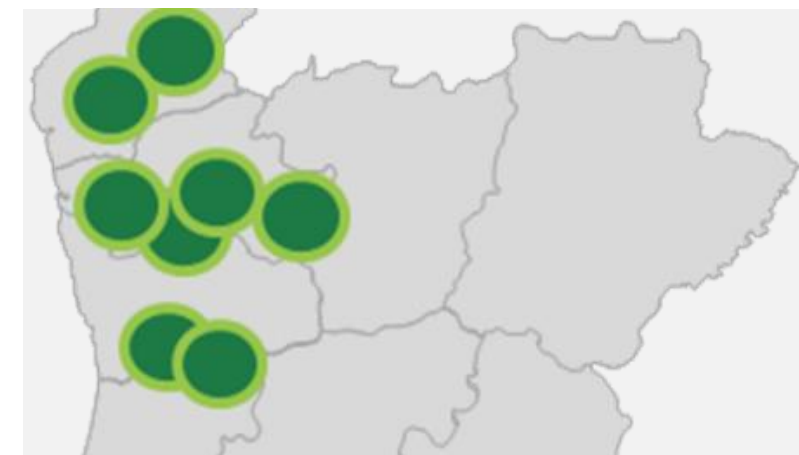
# PROGRAMA DE VALORIZAÇÃO DAS ÁREAS EMPRESARIAIS

## REGIÃO NORTE



INVESTIMENTO PREVISTO

€ 82 MILHÕES



- ✓ Fomentar o crescimento económico
- ✓ Potenciar o emprego

- ✓ 8 intervenções
- ✓ 39 kms de extensão



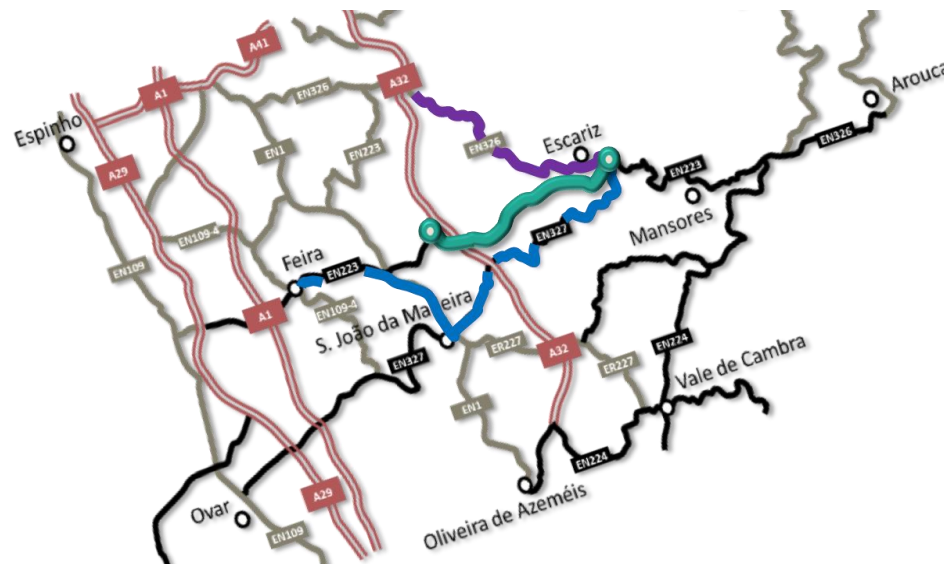
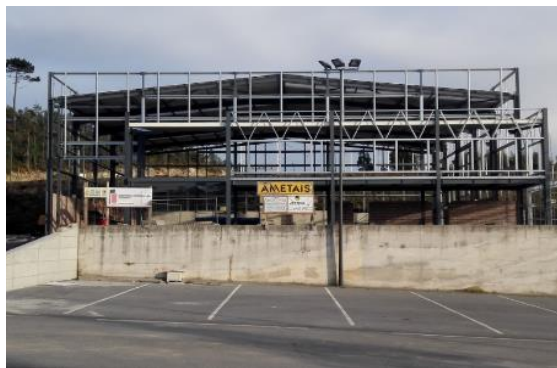
# PARQUE DE NEGÓCIOS DE ESCARIZ

Ligação à A32



# PROGRAMA DE VALORIZAÇÃO DAS ÁREAS EMPRESARIAIS

## LIGAÇÃO DO PARQUE EMPRESARIAL DE ESCARIZ À A32



Aproximar o **Parque Empresarial de Escariz** de eixos estruturantes que constituem uma malha essencial para o transporte de pessoas e mercadorias, nomeadamente da A32 através do Nó de Pigeiros

# PROGRAMA DE VALORIZAÇÃO DAS ÁREAS EMPRESARIAIS

## EN326 – Trecho 1 – Feira (A32/IC2) / Escariz LIGAÇÃO DO PARQUE EMPRESARIAL DE ESCARIZ À A32



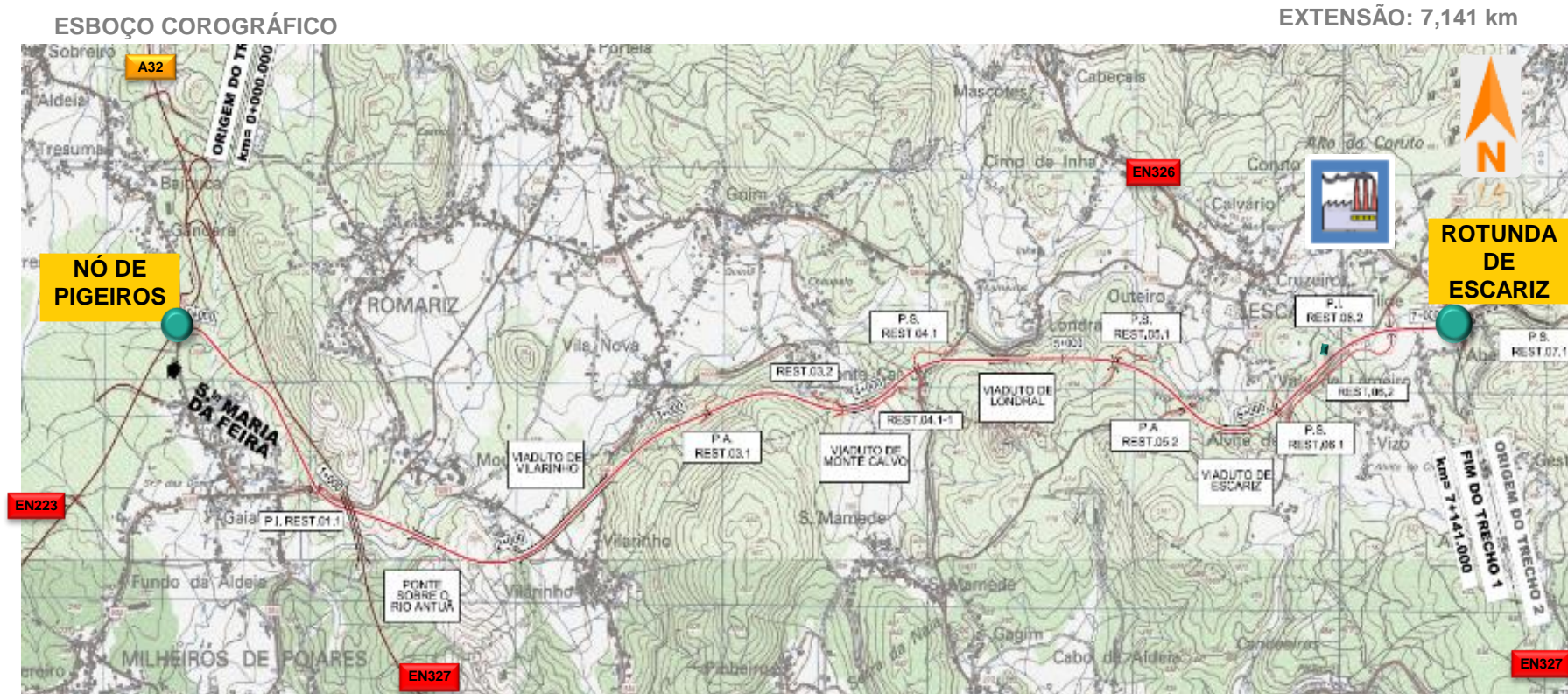
- ✓ Soluções adequadas
- ✓ Economicamente viáveis
- ✓ Melhoram as condições de segurança
- ✓ Reduzem o tempo de percurso entre destinos

- ✓ Criar novos acessos à rede principal
- ✓ Potenciar o escoamento da produção industrial
- ✓ Estimular o turismo local
- ✓ Promover o desenvolvimento económico



# PROGRAMA DE VALORIZAÇÃO DAS ÁREAS EMPRESARIAIS

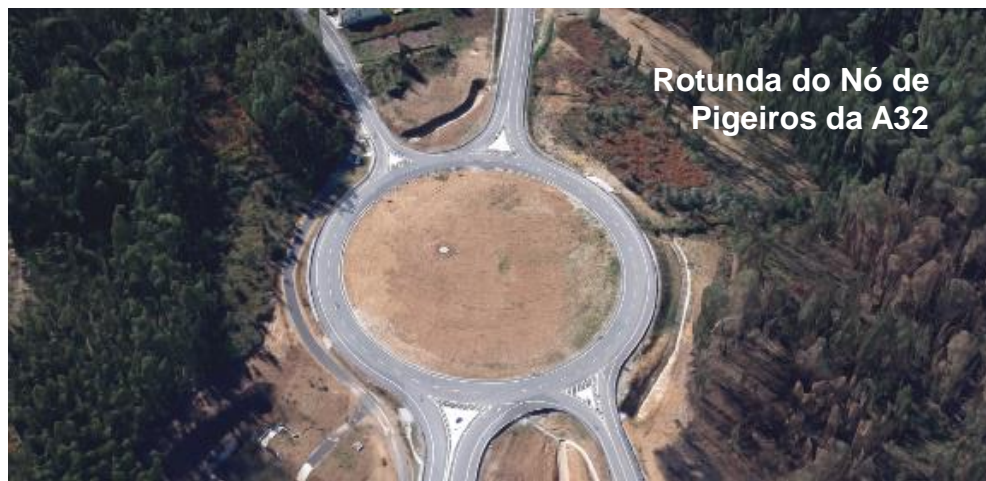
## EN326 – Trecho 1 – Feira (A32/IC2) / Escariz



- ✓ O traçado encontra-se fortemente condicionado pela morfologia acidentada do terreno
- ✓ Ocupação dispersa e, sobretudo, o atravessamento de baixas agrícolas

# PROGRAMA DE VALORIZAÇÃO DAS ÁREAS EMPRESARIAIS

## EN326 – Trecho 1 – Feira (A32/IC2) / Escariz



### Características da Via

- ✓ Perfil: 1 + 1 via
- ✓ Extensão: 7,141 km
- ✓ 2 Rotundas: Pigeiros (existente) e Escariz (construir)
- ✓ 9 Restabelecimentos de vias municipais

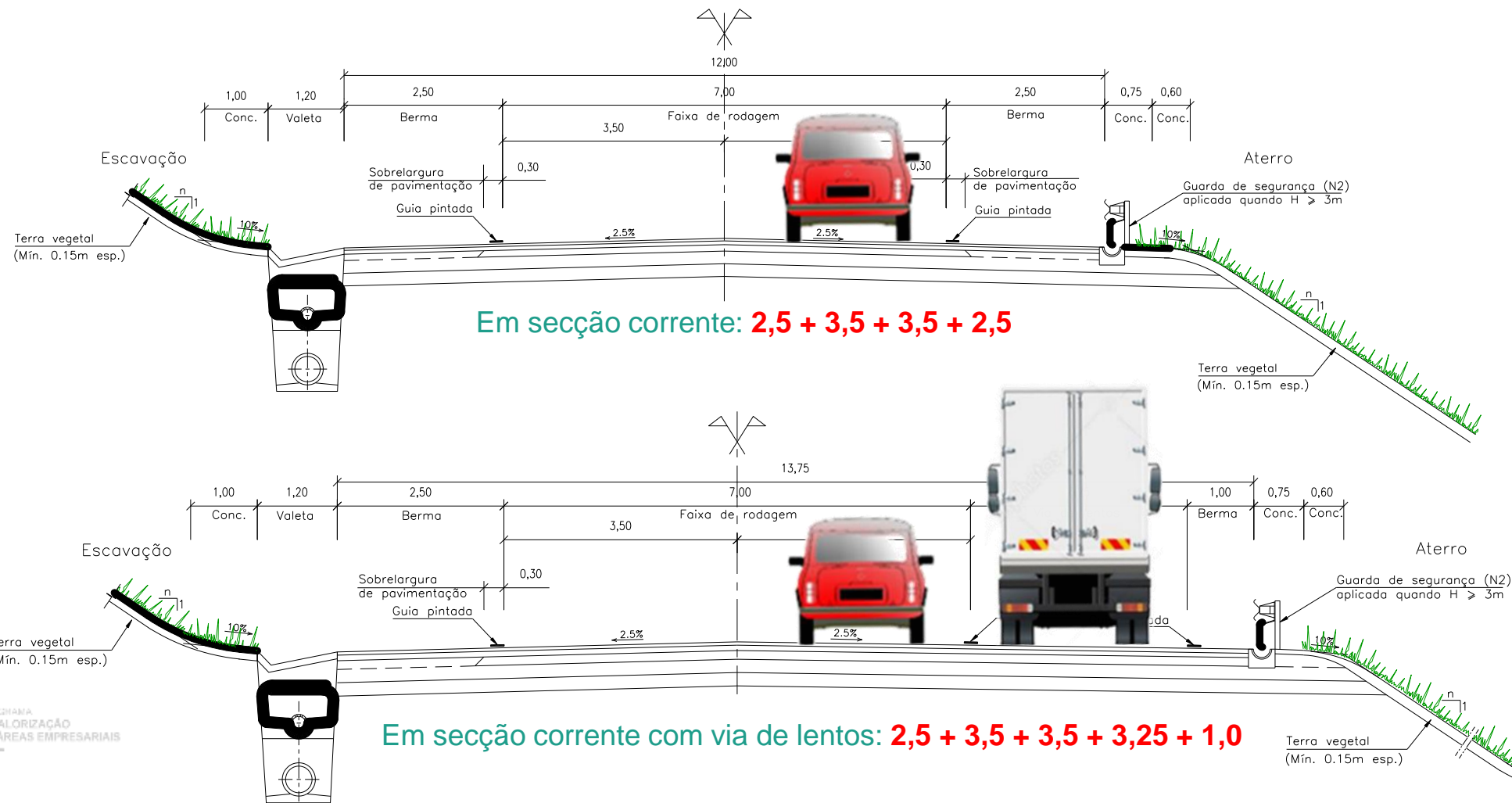


### Estruturas Especiais / Obras de Arte

- ✓ 1 Ponte: Rio Antuã (96m)
- ✓ 4 Viadutos: Vilarinho (574m), Monte Calvo (168m), Londral (168m) e Escariz (132m)
- ✓ 3 Passagens Superiores, 2 Inferiores e 2 Agrícolas

# PERFIL TRANSVERSAL TIPO

## EN326 – Trecho 1 – Feira (A32/IC2) / Escariz





## Viaduto de Escariz

132 m | 4 vãos

# PROGRAMA DE VALORIZAÇÃO DAS ÁREAS EMPRESARIAIS

## EN326 – Trecho 1 – Feira (A32/IC2) / Escariz

### PRINCIPAIS QUANTIDADES DE TRABALHO



- ✓ Desmatação 42,065 ha
- ✓ Escavação 975.000 m<sup>3</sup>
- ✓ Aterro 635.000 m<sup>3</sup>



- ✓ Betuminosos 300.000 m<sup>2</sup>
- ✓ Betões 30.000 m<sup>3</sup>
- ✓ Aços 4.000 ton

# PROGRAMA DE VALORIZAÇÃO DAS ÁREAS EMPRESARIAIS

## EN326 – Trecho 1 – Feira (A32/IC2) / Escariz

### FICHA TÉCNICA

#### Projeto de execução

**COBA – Consultores de Engenharia e Ambiente, SA**

**Coordenação:**

Infraestruturas de Portugal, SA  
Direção de Engenharia e Ambiente

#### Dono de obra

Infraestruturas de Portugal, SA  
Direção de Empreendimentos

#### Fiscalização

Raiz Espontânea, Lda

#### Adjudicatário

Ferrovial / Alberto Couto Alves – Vias, ACE

**VALOR DA ADJUDICAÇÃO** 30.410.038,00 €

**Prazo da empreitada** 870 dias

**Consignação** 3 de junho de 2020

**Conclusão** 21 de outubro de 2022

 <b>REPÚBLICA PORTUGUESA</b>		<b>INFRAESTRUTURAS E HABITAÇÃO</b>	
<b>DONO DA OBRA</b>		<b>DESIGNAÇÃO DA EMPREITADA</b>	
 <b>Infraestruturas de Portugal</b>		<b>EN326</b> Trecho 1 - Feira (A32/IC2) / Escariz	
<b>DURAÇÃO DA OBRA</b>		<b>VALOR DA ADJUDICAÇÃO</b>	
870 dias		30 410 038,00 €	
<b>PROJETISTA</b>	<b>FISCALIZAÇÃO</b>	<b>EMPREITEIRO</b>	
		 	







# OBRIGADO

[ip@infraestruturasdeportugal.pt](mailto:ip@infraestruturasdeportugal.pt)

[www.infraestruturasdeportugal.pt](http://www.infraestruturasdeportugal.pt)

