



REPÚBLICA
PORTUGUESA

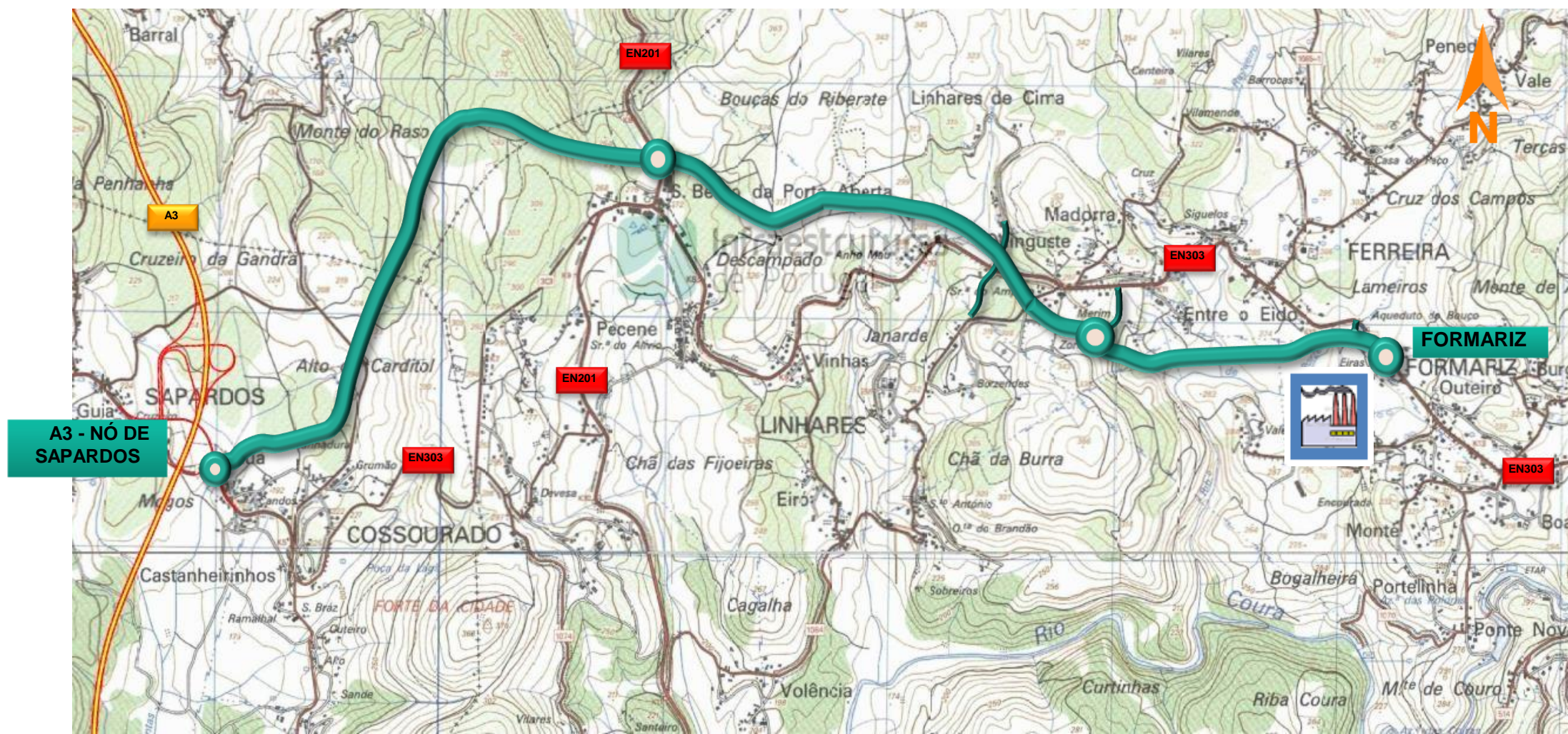
GABINETE DO MINISTRO DAS
INFRAESTRUTURAS E DA HABITAÇÃO

Infraestruturas
de Portugal



LIGAÇÃO DO PARQUE EMPRESARIAL DE FORMARIZ À A3

CONSIGNAÇÃO DA EMPREITADA



ÍNDICE

01

PROGRAMA DE VALORIZAÇÃO DAS ÁREAS EMPRESARIAIS

02

LIGAÇÃO DO PARQUE EMPRESARIAL DE FORMARIZ À A3
CONSIGNAÇÃO DA EMPREITADA

PROGRAMA DE VALORIZAÇÃO DAS ÁREAS EMPRESARIAIS



INVESTIMENTO
€ 102 MILHÕES



- Melhoria da acessibilidade
- Seleccionadas 12 áreas empresariais
- 67 km de extensão total de intervenções

CRITÉRIO DE SELEÇÃO

- ✓ Áreas já consolidadas (Norte, Centro e Alentejo)
- ✓ Dinâmica do tecido empresarial
- ✓ Redução de tempo de percurso e custo por km

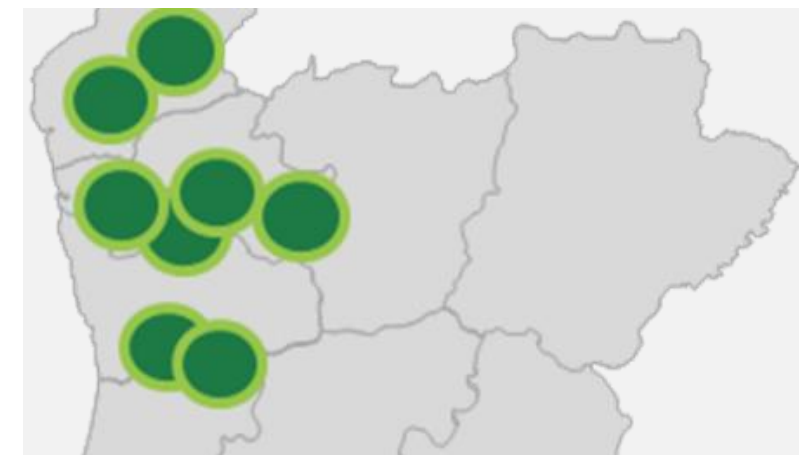
PROGRAMA DE VALORIZAÇÃO DAS ÁREAS EMPRESARIAIS

REGIÃO NORTE



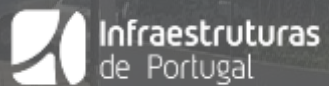
INVESTIMENTO PREVISTO

€ 82 MILHÕES



- ✓ Fomentar o crescimento económico
- ✓ Potenciar o emprego

- ✓ 8 intervenções
- ✓ 39 km de extensão



PARQUE EMPRESARIAL DE FORMARIZ

Ligação à A3

PROGRAMA DE VALORIZAÇÃO DAS ÁREAS EMPRESARIAIS

LIGAÇÃO DO PARQUE EMPRESARIAL DE FORMARIZ À A3

1400

POSTOS DE TRABALHO

35

EMPRESAS

198 M€

VOLUME DE NEGÓCIOS

151 M€

EXPORTAÇÕES



Aproximar o Parque Empresarial de Formariz de eixos estruturantes que constituem uma malha essencial para o transporte de pessoas e mercadorias, nomeadamente da A3, em Sapardos.

PROGRAMA DE VALORIZAÇÃO DAS ÁREAS EMPRESARIAIS

LIGAÇÃO DO PARQUE EMPRESARIAL DE FORMARIZ À A3

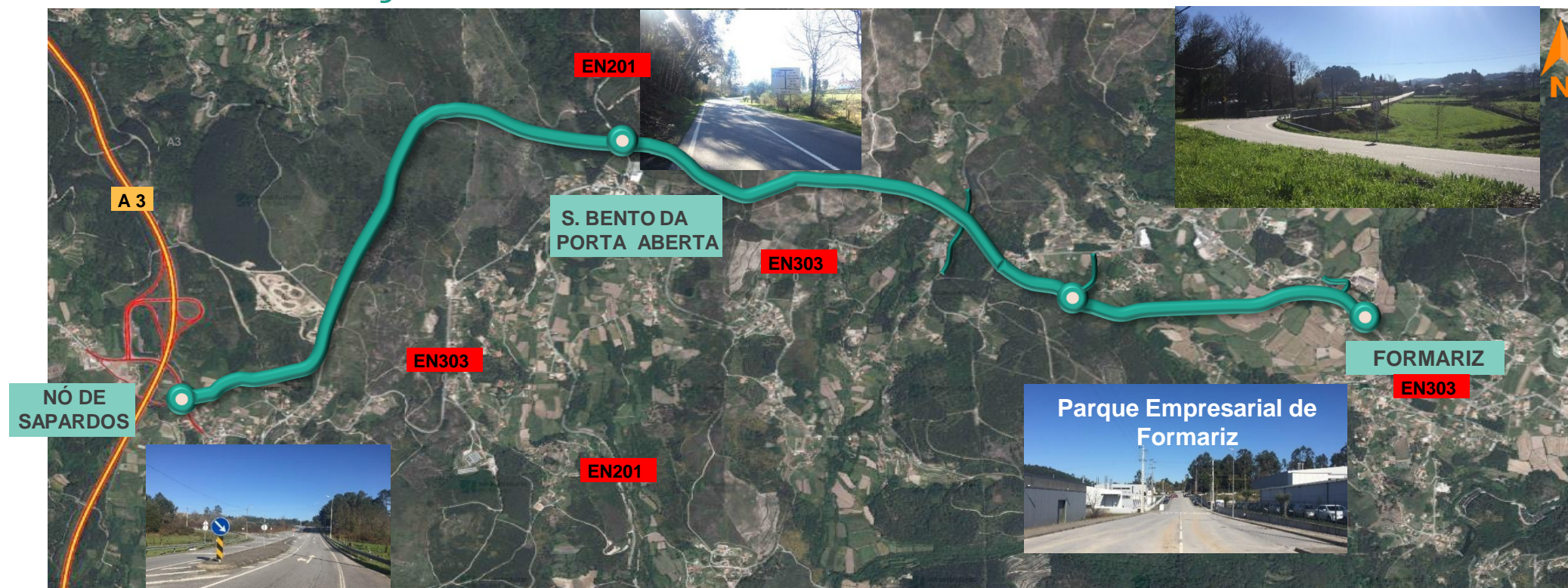
Esboço corográfico

Extensão: 8,8 km



PROGRAMA DE VALORIZAÇÃO DAS ÁREAS EMPRESARIAIS

LIGAÇÃO DO PARQUE EMPRESARIAL DE FORMARIZ À A3

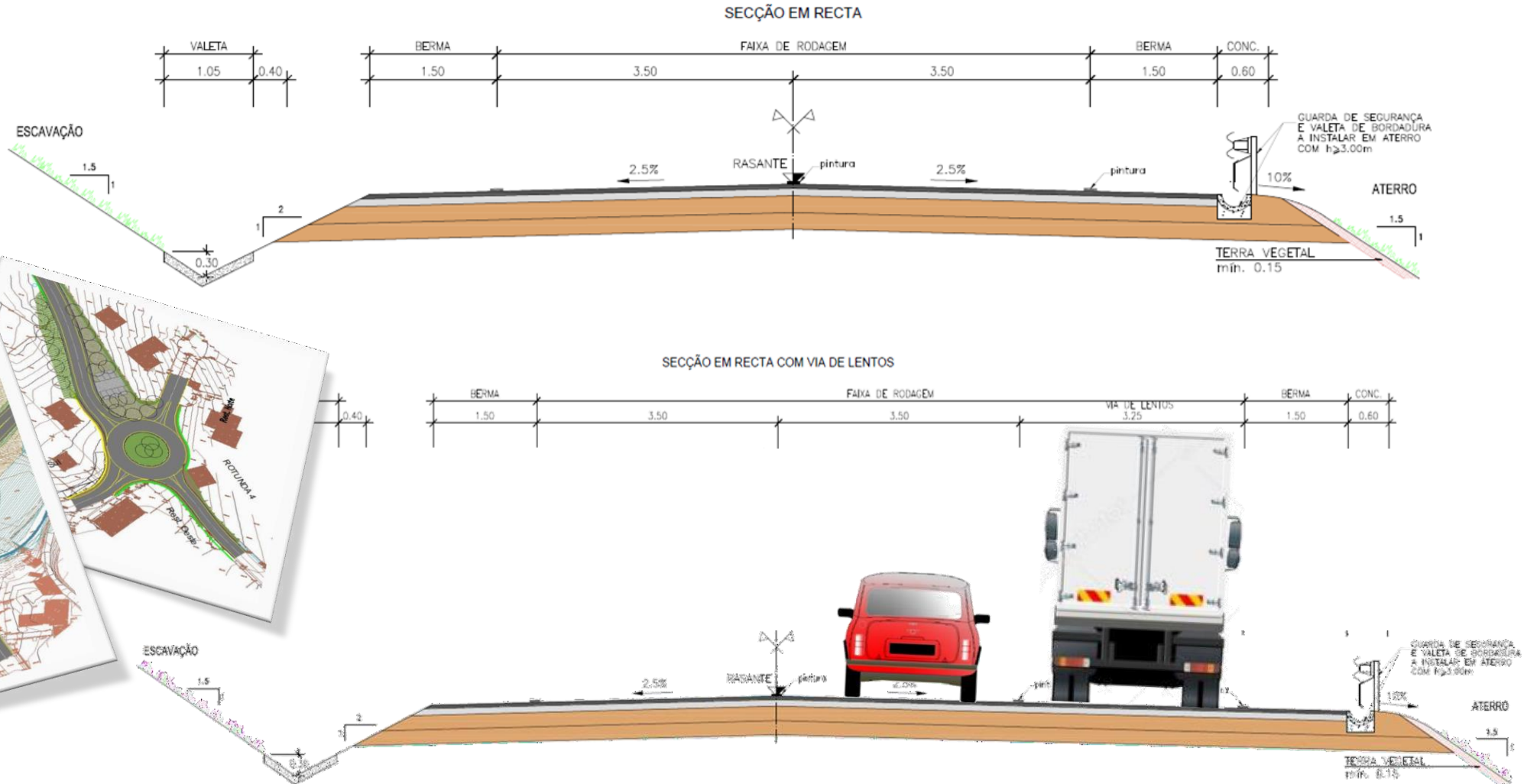


- ✓ Traçado fortemente condicionado pela morfologia acidentada do terreno
- ✓ Ocupação dispersa e atravessamento de baixas com potencial agrícola

- ✓ Alguns troços com pendentes acentuadas
- ✓ Zonas de passagem fortemente condicionadas, com destaque para as captações das Águas de Grichões

LIGAÇÃO DO PARQUE EMPRESARIAL DE FORMARIZ À A3

PERFIS TRANSVERSAIS TIPO



PROGRAMA DE VALORIZAÇÃO DAS ÁREAS EMPRESARIAIS

LIGAÇÃO DO PARQUE EMPRESARIAL DE FORMARIZ À A3



Estruturas Especiais

- ✓ 1 Ponte - Ribeiro das Corredouras
- ✓ 2 Pontões - Ribeira de Sapardos e Borzendes
- ✓ 4 Obras de Arte correntes
- ✓ 1 Passagem Superior de Peões

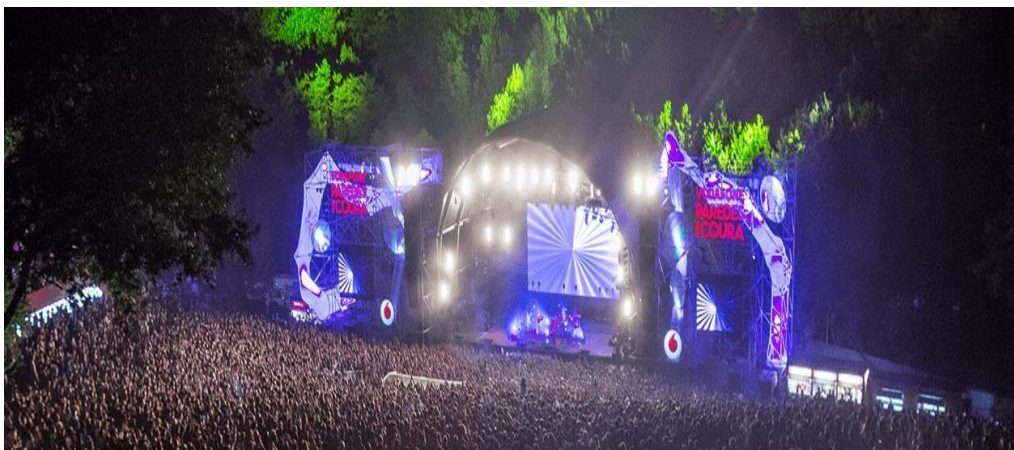


Via

- ✓ 4 Rotundas
- ✓ 1 Entroncamento
- ✓ Restabelecimentos da rede viária afetada

PROGRAMA DE VALORIZAÇÃO DAS ÁREAS EMPRESARIAIS

LIGAÇÃO DO PARQUE EMPRESARIAL DE FORMARIZ À A3



- ✓ Criar novos acessos à rede principal
- ✓ Potenciar o escoamento da produção
- ✓ Promover o desenvolvimento económico



- ✓ Soluções técnicas adequadas
- ✓ Economicamente viáveis
- ✓ Diminuem a sinistralidade

PROGRAMA DE VALORIZAÇÃO DAS ÁREAS EMPRESARIAIS

LIGAÇÃO DO PARQUE EMPRESARIAL DE FORMARIZ À A3

PRINCIPAIS QUANTIDADES DE TRABALHO / VALORES POR ESPECIALIDADES

✓ Escavação	310.000 m ³
✓ Aterro	465.000 m ³
✓ Materiais granulares	230.000 m ²
✓ Betuminosos	206.000 m ²
✓ Betões	1.470 m ³
✓ Aços	620.000 kg



PAVIMENTAÇÃO

2 160 000 € (24 %)



OBRAS ACESSÓRIAS

607 000 € (7 %)



EQUIPAMENTOS DE SINALIZAÇÃO E SEGURANÇA

537 000 € (6 %)



TERRAPLENAGENS

2 028 000 € (22 %)



DRENAGEM

856 000 € (10 %)



DIVERSOS

672 000 € (7 %)



OBRAS DE ARTE

2 130 000 € (24 %)

PROGRAMA DE VALORIZAÇÃO DAS ÁREAS EMPRESARIAIS

LIGAÇÃO DO PARQUE EMPRESARIAL DE FORMARIZ À A3

Projeto de execução

Projetista:

Fase – Consultores de Engenharia e Ambiente

Dono do Projeto:

Município de Paredes de Coura

Coordenação:

Infraestruturas de Portugal

Direção de Engenharia e Ambiente

Dono da obra

Infraestruturas de Portugal

Direção da Rede Rodoviária

Fiscalização

RIOBOCO

Adjudicatário

ABB - Alexandre Barbosa Borges

VALOR DA ADJUDICAÇÃO 8 989 959,80 €

Prazo da empreitada 540 dias

Consignação 16 de junho de 2020

Conclusão 08 de dezembro de 2021



INFRAESTRUTURAS E HABITAÇÃO

DONO DA OBRA



DESIGNAÇÃO DA EMPREITADA

LIGAÇÃO DO PARQUE EMPRESARIAL DE FORMARIZ À A3 (NÓ DE SAPARDOS-PAREDES DE COURA)

LOCALIZAÇÃO:

V.N. CERVEIRA - VALENÇA - PAREDES DE COURA

DURAÇÃO DA OBRA

540 dias

VALOR DA ADJUDICAÇÃO

8.989.959,80 €

PROJETISTA



FISCALIZAÇÃO



EMPREITEIRO



Ata de Construção nº 1000





REPÚBLICA
PORTUGUESA

GABINETE DO MINISTRO DAS
INFRAESTRUTURAS E DA HABITAÇÃO

Infraestruturas
de Portugal



OBRIGADO

ip@infraestruturasdeportugal.pt

www.infraestruturasdeportugal.pt



REPÚBLICA
PORTUGUESA