

Sector 1

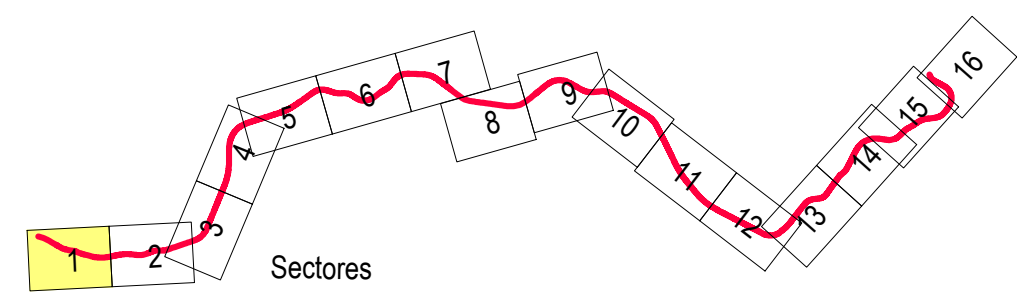


ESCALA GRÁFICA  
Esc. 1:5000

- 22.0 Altimetria (m)
- Rede hidrográfica
- Itinerário Principal - IP3
- Edifício habitacional
- Edifício não habitacional
- Edifício Hospitalar
- Edifício Escolar
- Pontos de validação do modelo

**Distribuição do parâmetro L<sub>n</sub>**

- Limite 45 dB(A)
- Limite 53 dB(A)
- Limite 55 dB(A)

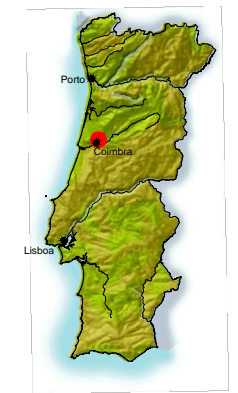


Método de cálculo adoptado: NMPB - Routes - 96  
(SETRA-CERTU-LCPC-CSTB)

Ano a que se reporta os resultados: 2006

Altura do cálculo: 4m

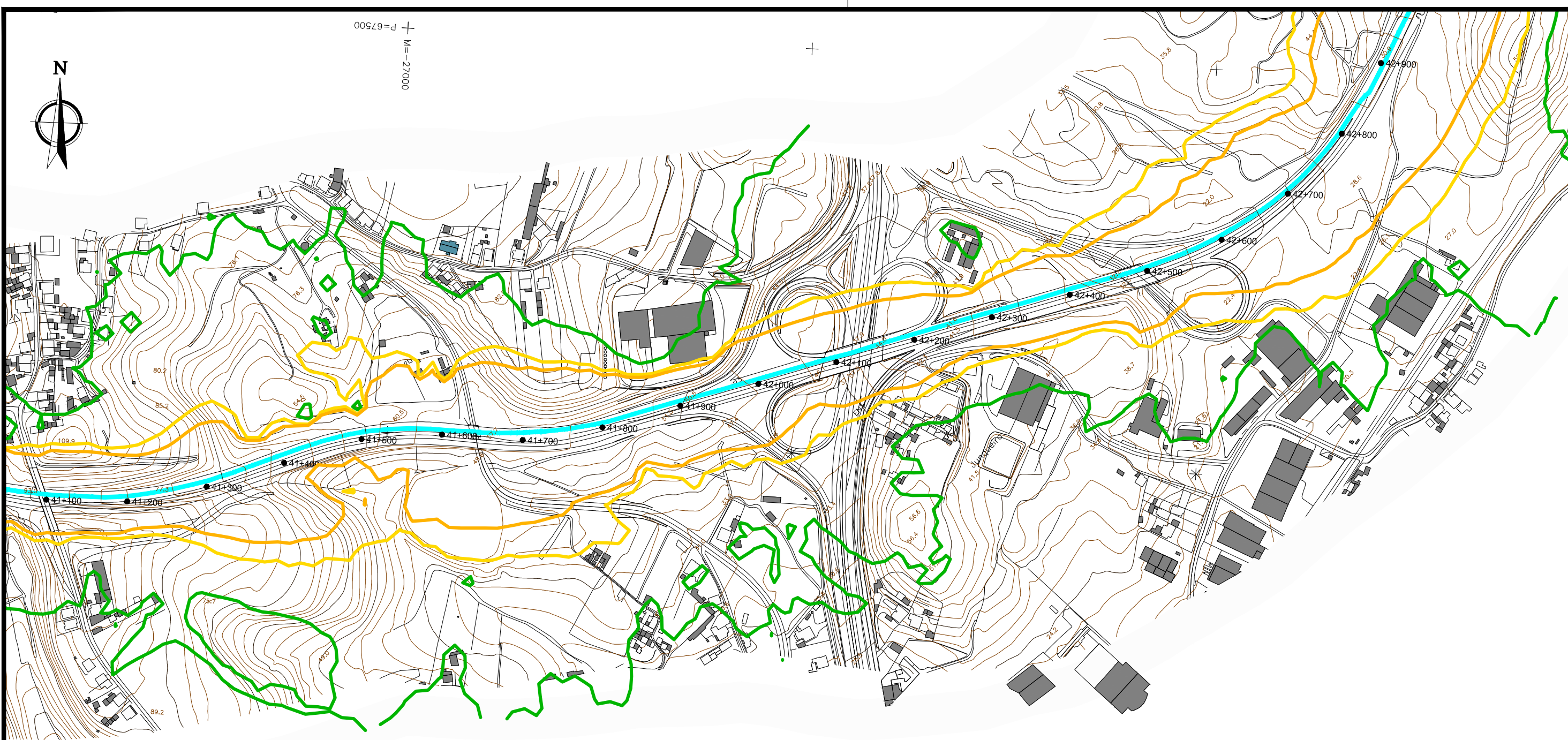
**Figura 4A**  
(Sector 1)  
Plano de Acção 2012 - 2017  
IP3 Raiva IC6 / Coimbra Norte  
Distribuição do parâmetro L<sub>n</sub>  
(com medidas de minimização)















M = -27000  
P = 67500




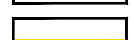
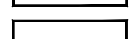
Sector 2

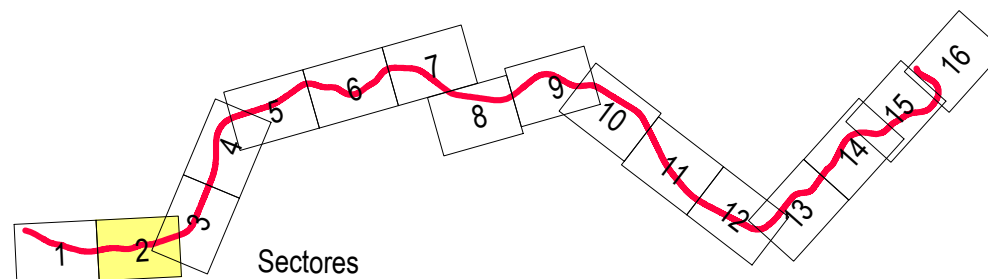


ESCALA GRÁFICA  
Esc. 1:5000

-  22.0 Altimetria (m)
-  Rede hidrográfica
-  Itinerário Principal - IP3
-  Edifício habitacional
-  Edifício não habitacional
-  Edifício Hospitalar
-  Edifício Escolar
-  Pontos de validação do modelo

**Distribuição do parâmetro L<sub>n</sub>**

-  Limite 45 dB(A)
-  Limite 53 dB(A)
-  Limite 55 dB(A)



Sectores

Método de cálculo adoptado: NMPB - Routes - 96  
(SETRA-CERTU-LCPC-CSTB)

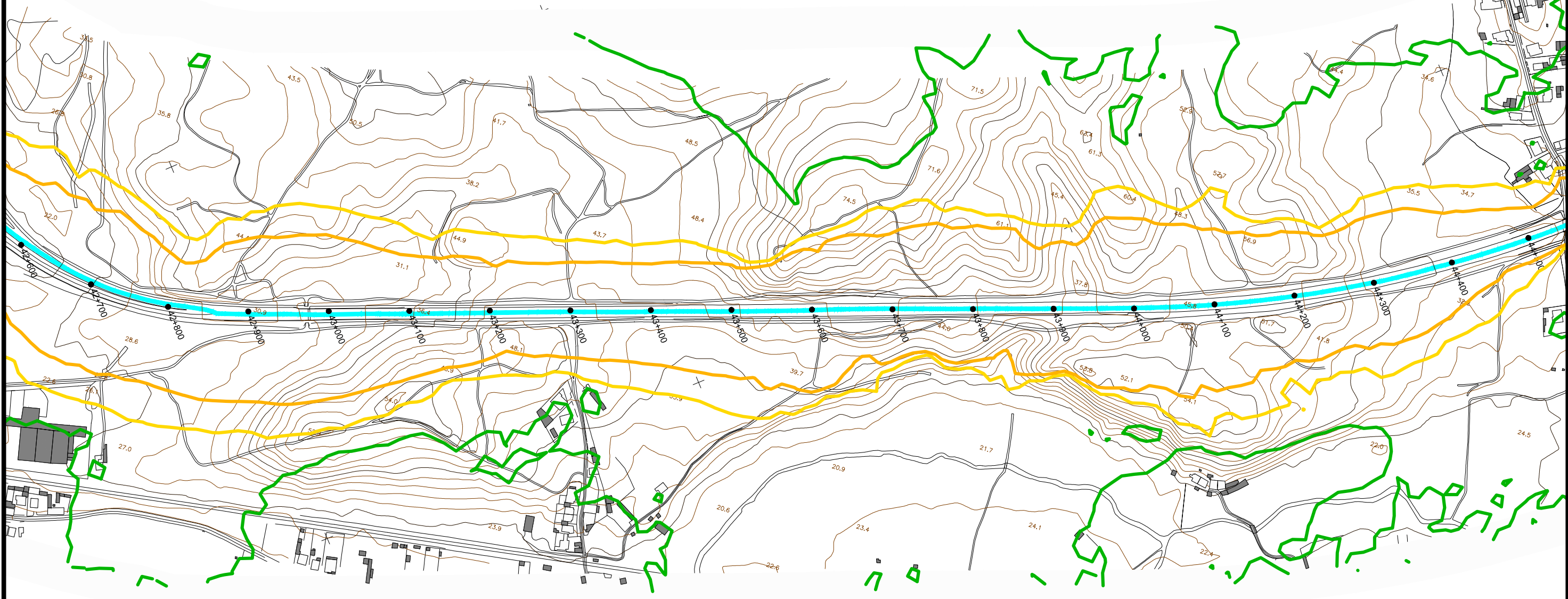
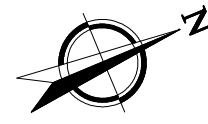
Ano a que se reporta os resultados: 2006

Altura do cálculo: 4m

Figura 4A  
(Sector 2)  
Plano de Acção 2012 - 2017  
IP3 Raiva IC6 / Coimbra Norte  
Distribuição do parâmetro L<sub>n</sub>  
(com medidas de minimização)







Sector 3

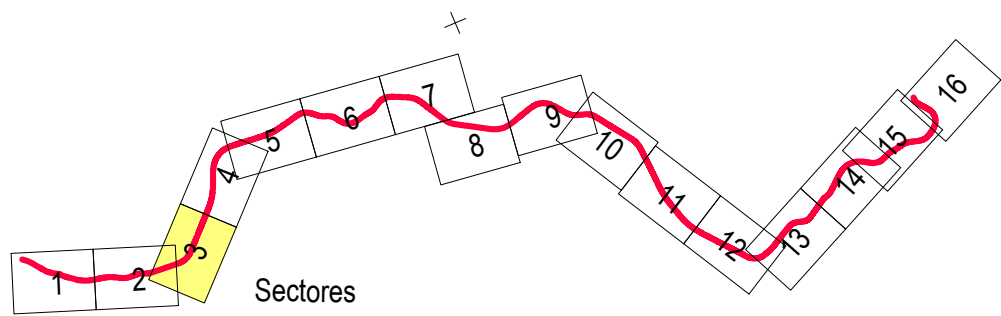


ESCALA GRÁFICA  
Esc. 1:5000

- Altimetria (m)
- Rede hidrográfica
- Itinerário Principal - IP3
- Edifício habitacional
- Edifício não habitacional
- Edifício Hospitalar
- Edifício Escolar
- Pontos de validação do modelo

**Distribuição do parâmetro L<sub>n</sub>**

- Limite 45 dB(A)
- Limite 53 dB(A)
- Limite 55 dB(A)



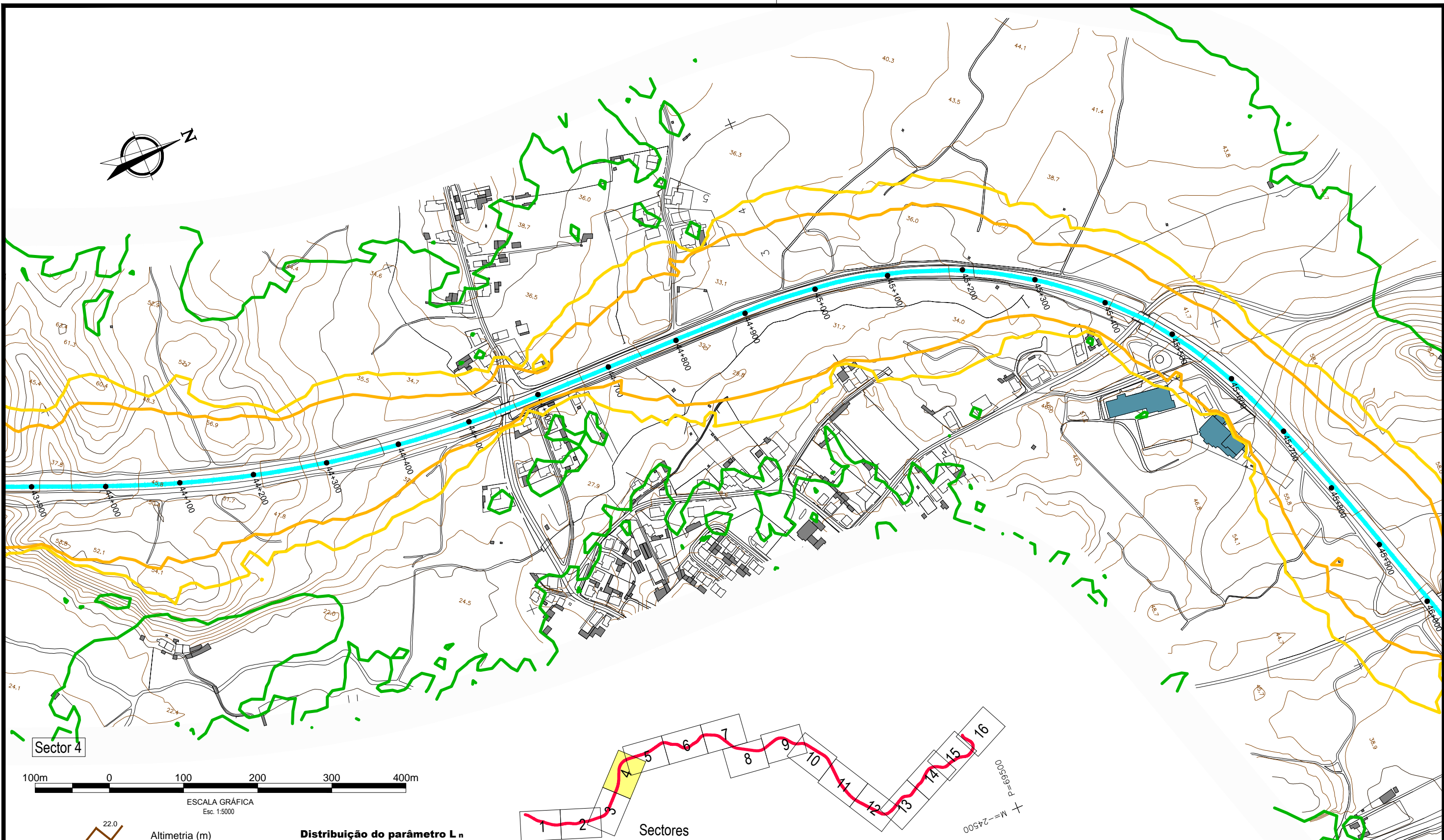
Método de cálculo adoptado: NMPB - Routes - 96  
(SETRA-CERTU-LCPC-CSTB)

Ano a que se reporta os resultados: 2006

Altura do cálculo: 4m

**Figura 4A**  
(Sector 3)  
Plano de Acção 2012 - 2017  
IP3 Raiva IC6 / Coimbra Norte  
Distribuição do parâmetro L<sub>n</sub>  
(com medidas de minimização)





Sector 4

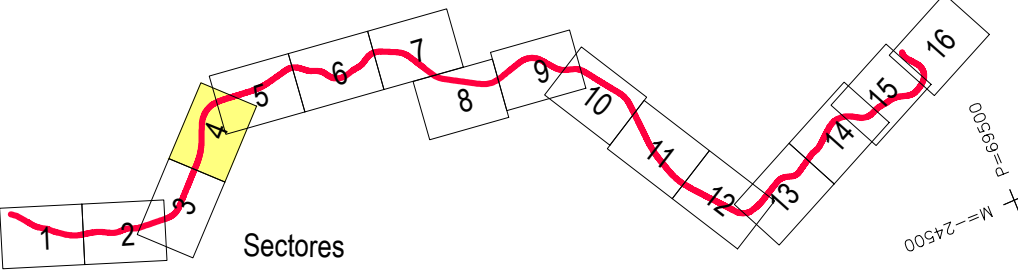


ESCALA GRÁFICA  
Esc. 1:5000

- 22.0 Altimetria (m)
- Rede hidrográfica
- Itinerário Principal - IP3
- Edifício habitacional
- Edifício não habitacional
- Edifício Hospitalar
- Edifício Escolar
- Pontos de validação do modelo

**Distribuição do parâmetro L<sub>n</sub>**

- Limite 45 dB(A)
- Limite 53 dB(A)
- Limite 55 dB(A)



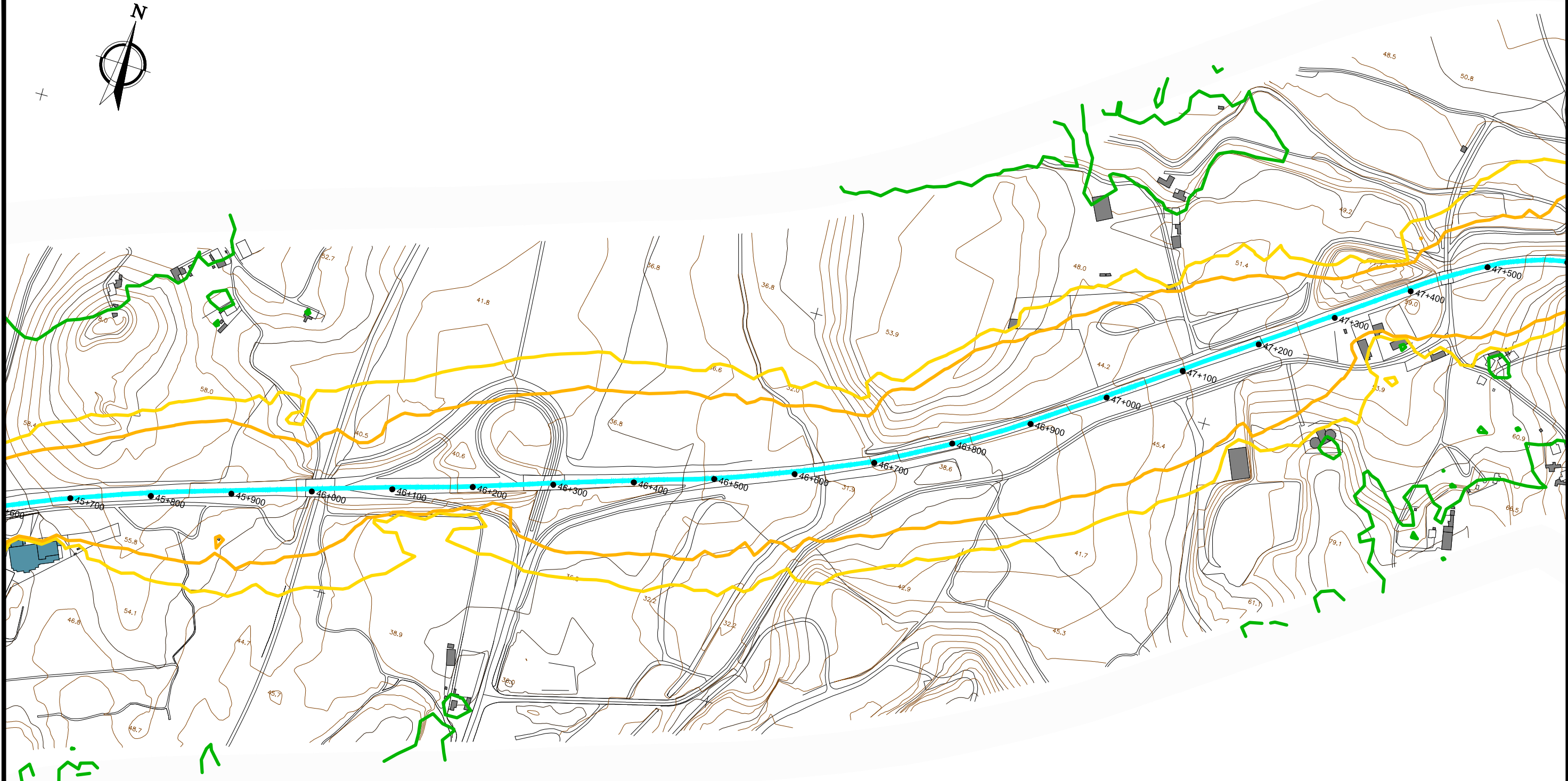
Sectores

Método de cálculo adoptado: NMPB - Routes - 96  
(SETRA-CERTU-LCPC-CSTB)  
Ano a que se reporta os resultados: 2006  
Altura do cálculo: 4m



**Figura 4A**  
(Sector 4)  
Plano de Acção 2012 - 2017  
IP3 Raiva IC6 / Coimbra Norte  
Distribuição do parâmetro L<sub>n</sub>  
(com medidas de minimização)





Sector 5

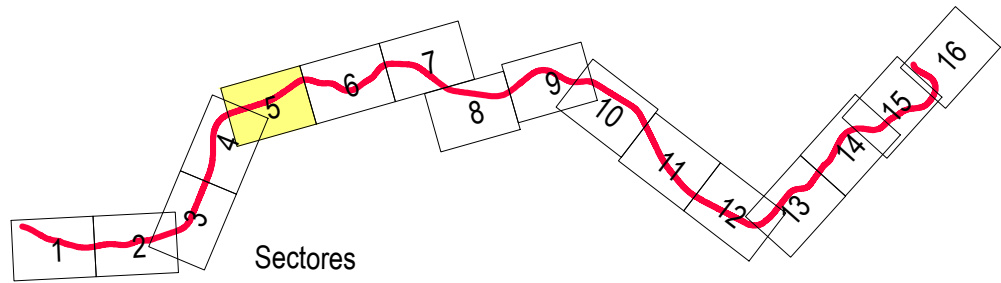


ESCALA GRÁFICA  
Esc. 1:5000

- 22.0 Altimetria (m)
- Rede hidrográfica
- Itinerário Principal - IP3
- Edifício habitacional
- Edifício não habitacional
- Edifício Hospitalar
- Edifício Escolar
- Pontos de validação do modelo

**Distribuição do parâmetro L<sub>n</sub>**

- Limite 45 dB(A)
- Limite 53 dB(A)
- Limite 55 dB(A)



Método de cálculo adoptado: NMPB - Routes - 96  
(SETRA-CERTU-LCPC-CSTB)

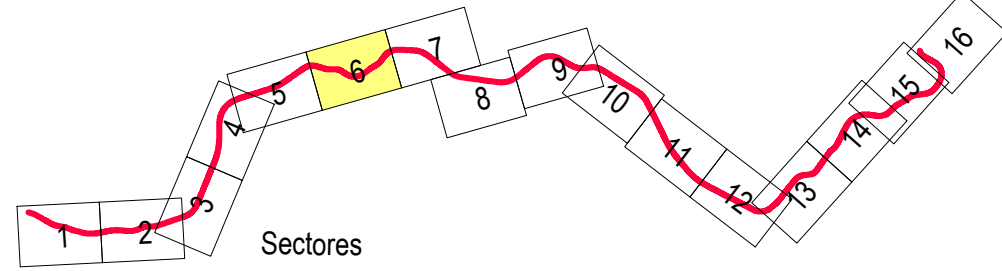
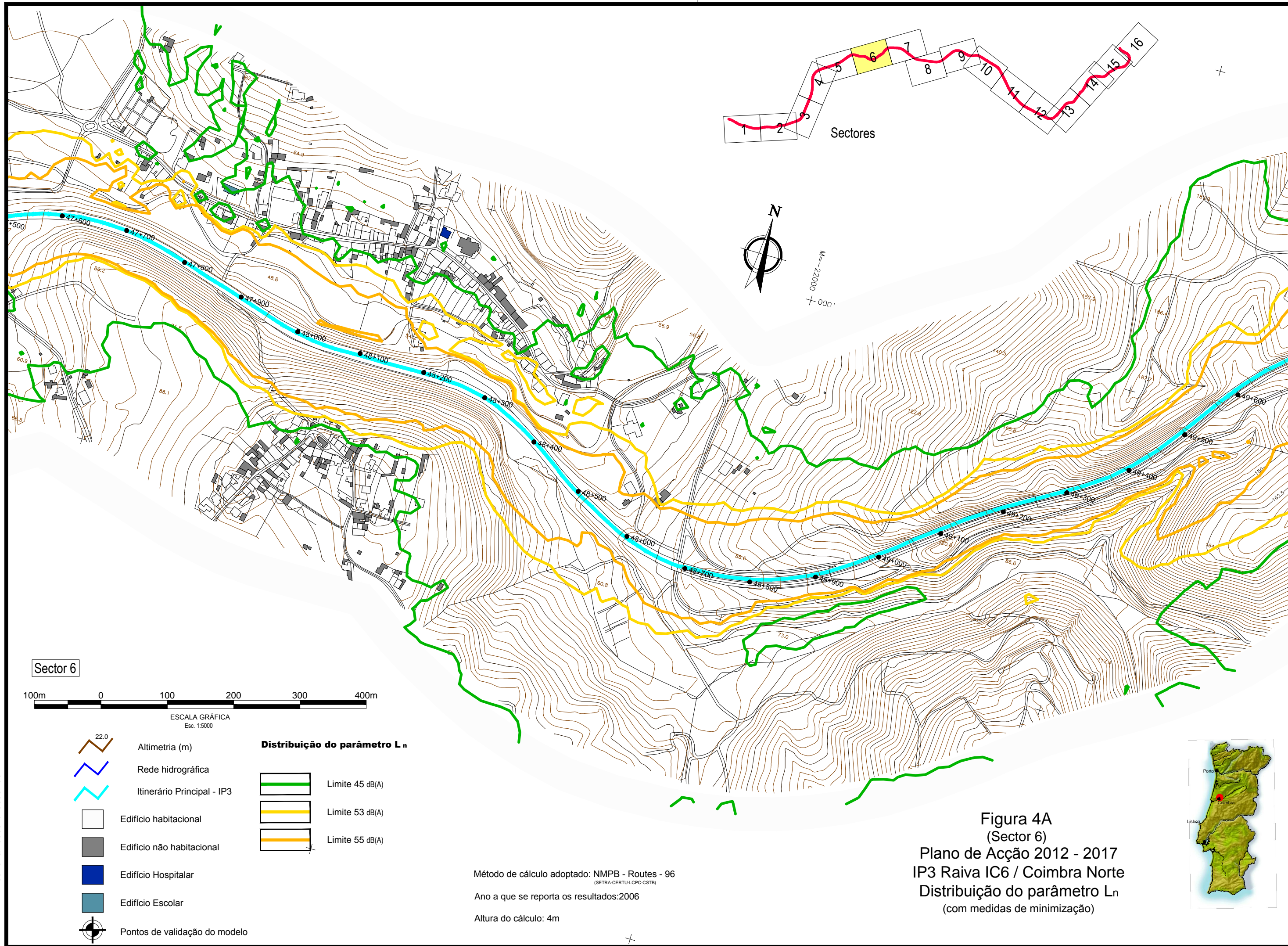
Ano a que se reporta os resultados: 2006

Altura do cálculo: 4m

**Figura 4A**  
(Sector 5)  
Plano de Acção 2012 - 2017  
IP3 Raiva IC6 / Coimbra Norte  
Distribuição do parâmetro L<sub>n</sub>  
(com medidas de minimização)







Sector 6

100m 0 100 200 300 400m

ESCALA GRÁFICA  
Esc. 1:5000

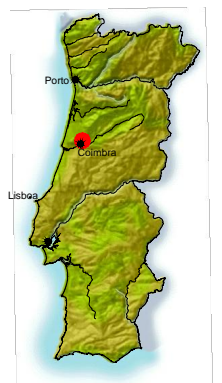
- |  |      |                               |  |                 |
|--|------|-------------------------------|--|-----------------|
|  | 22.0 | Altimetria (m)                |  | Limite 45 dB(A) |
|  |      | Rede hidrográfica             |  | Limite 53 dB(A) |
|  |      | Itinerário Principal - IP3    |  | Limite 55 dB(A) |
|  |      | Edifício habitacional         |  |                 |
|  |      | Edifício não habitacional     |  |                 |
|  |      | Edifício Hospitalar           |  |                 |
|  |      | Edifício Escolar              |  |                 |
|  |      | Pontos de validação do modelo |  |                 |

Método de cálculo adoptado: NMPB - Routes - 96  
(SETRA-CERTU-LCPC-CSTB)

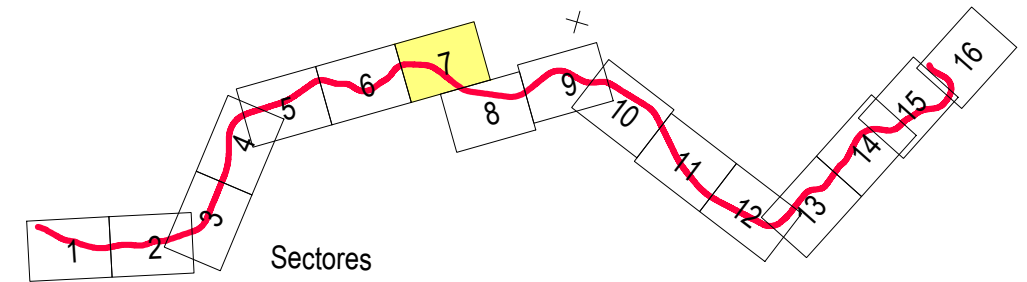
Ano a que se reporta os resultados: 2006

Altura do cálculo: 4m

Figura 4A  
(Sector 6)  
Plano de Acção 2012 - 2017  
IP3 Raiva IC6 / Coimbra Norte  
Distribuição do parâmetro  $L_n$   
(com medidas de minimização)










Sectores

-  Altimetria (m)
-  Rede hidrográfica
-  Itinerário Principal - IP3
-  Edifício habitacional
-  Edifício não habitacional
-  Edifício Hospitalar
-  Edifício Escolar
-  Pontos de validação do modelo

**Distribuição do parâmetro  $L_n$**

-  Limite 45 dB(A)
-  Limite 53 dB(A)
-  Limite 55 dB(A)

Método de cálculo adoptado: NMPB - Routes - 96

Ano a que se reporta os resultados: 2006

Altura do cálculo: 4m

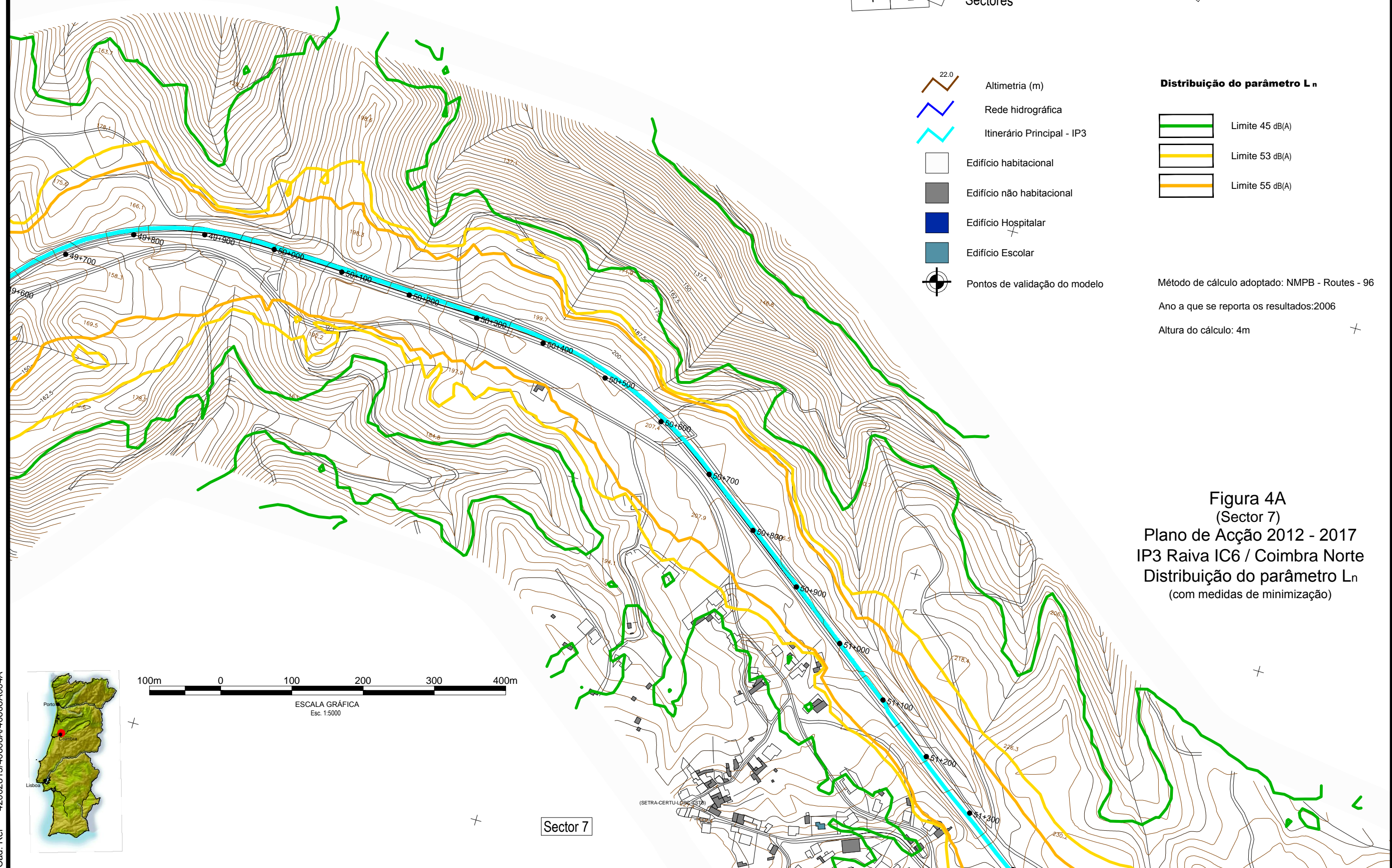


Figura 4A  
(Sector 7)  
Plano de Acção 2012 - 2017  
IP3 Raiva IC6 / Coimbra Norte  
Distribuição do parâmetro  $L_n$   
(com medidas de minimização)

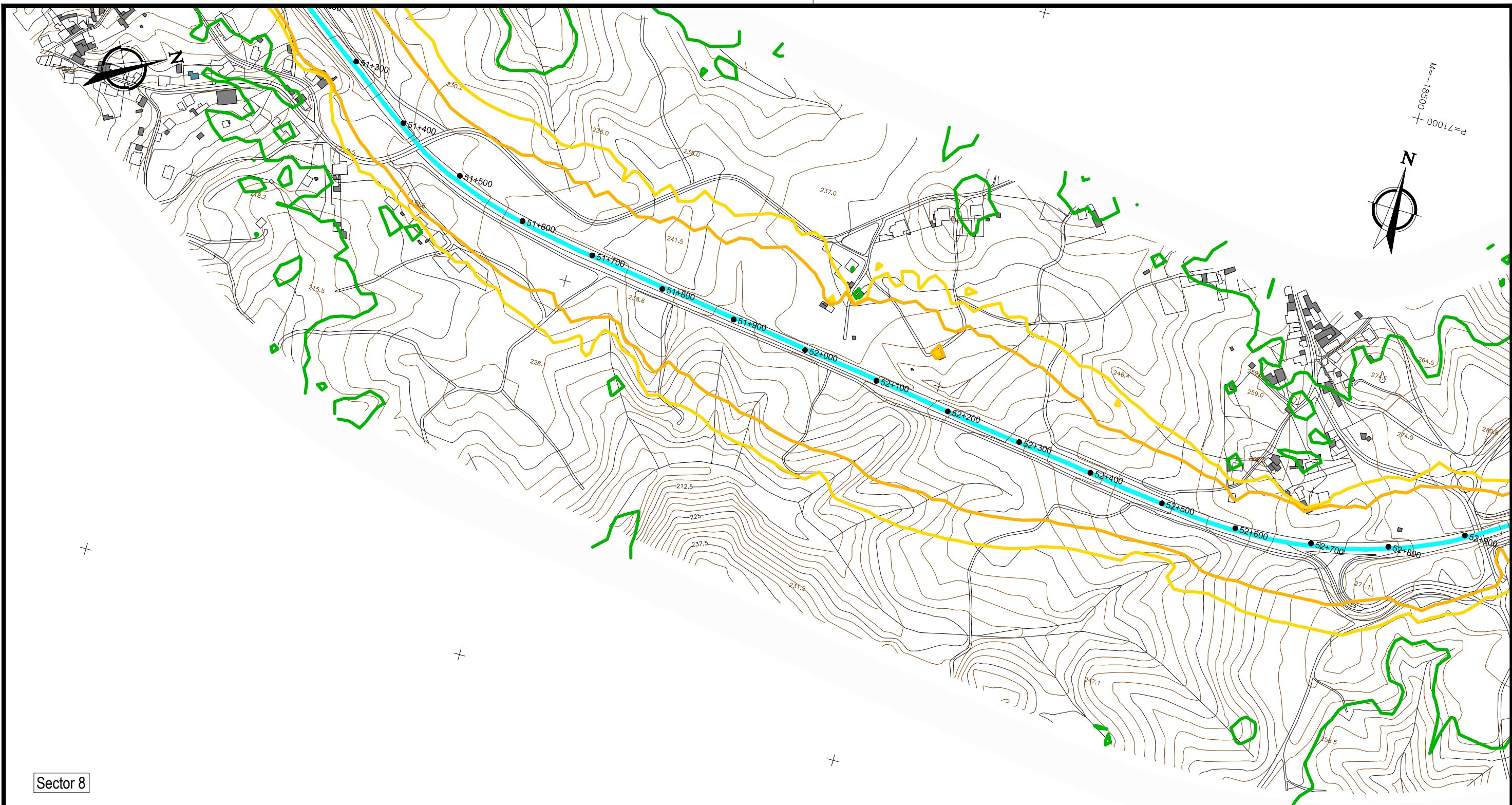


ESCALA GRÁFICA  
Esc. 1:5000



Sector 7





Sector 8

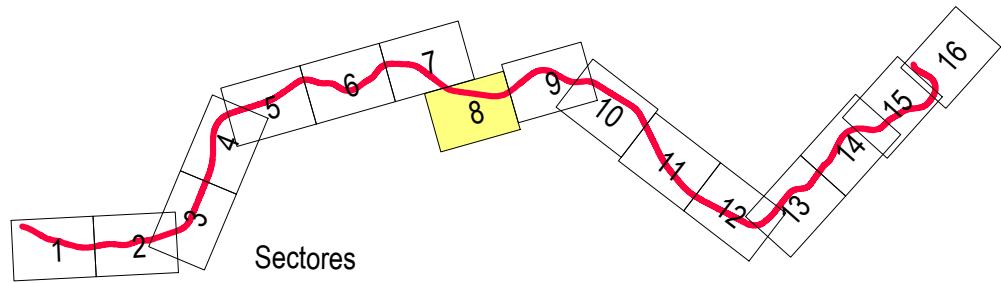


ESCALA GRÁFICA  
Esc. 1:5000

- 22.0 Altimetria (m)
- Rede hidrográfica
- Itinerário Principal - IP3
- Edifício habitacional
- Edifício não habitacional
- Edifício Hospitalar
- Edifício Escolar
- Pontos de validação do modelo

**Distribuição do parâmetro L<sub>n</sub>**

- Limite 45 dB(A)
- Limite 53 dB(A)
- Limite 55 dB(A)



Método de cálculo adoptado: NMPB - Routes - 96  
(SETRA-CERTU-LCPC-CSTB)

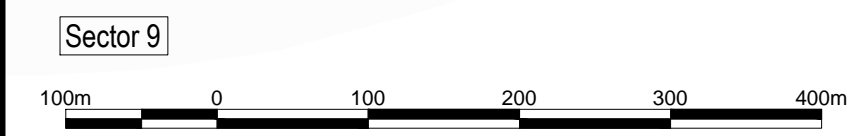
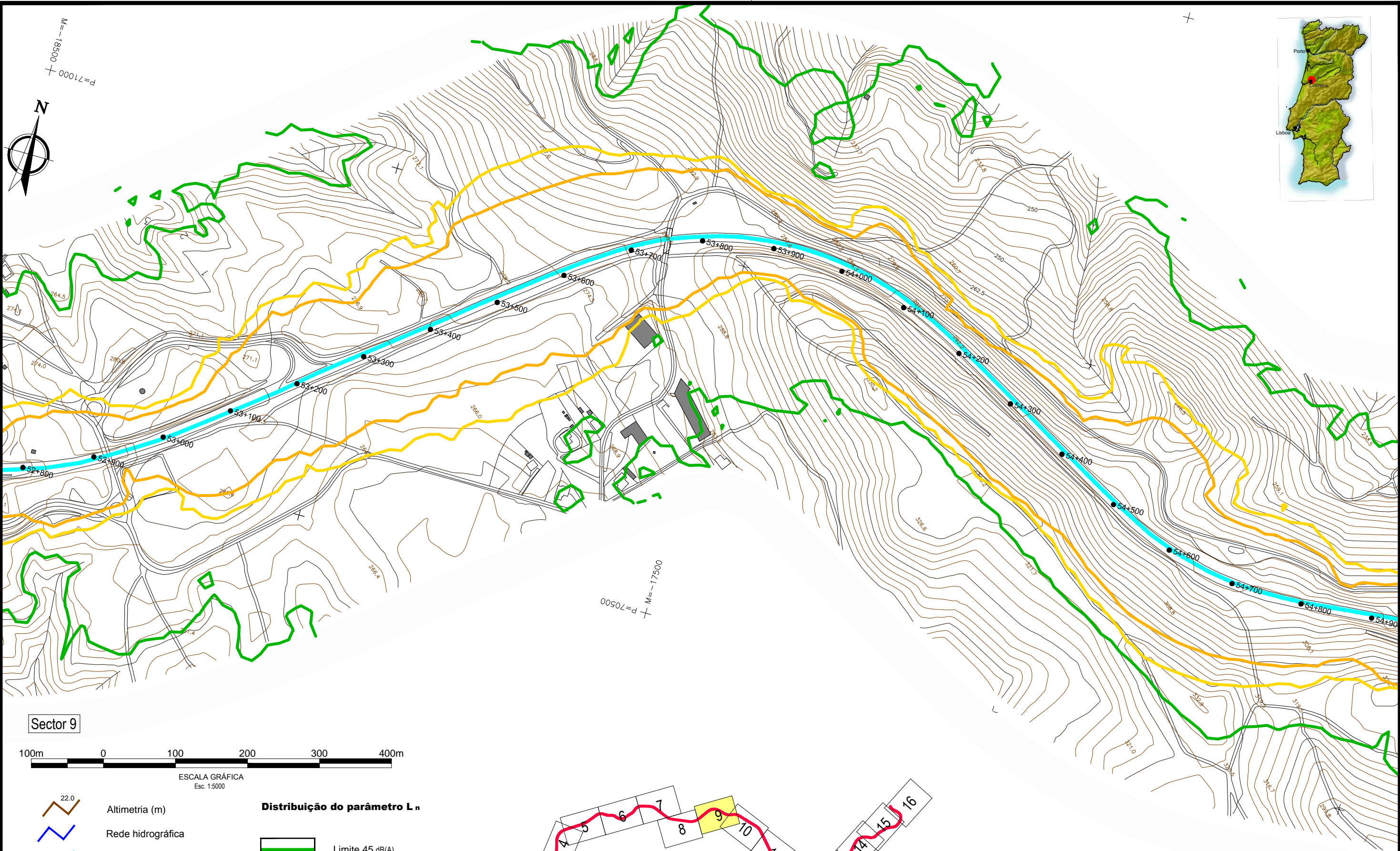
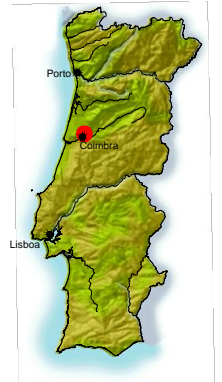
Ano a que se reporta os resultados: 2006

Altura do cálculo: 4m

**Figura 4A**  
(Sector 8)  
Plano de Acção 2012 - 2017  
IP3 Raiva IC6 / Coimbra Norte  
Distribuição do parâmetro L<sub>n</sub>  
(com medidas de minimização)

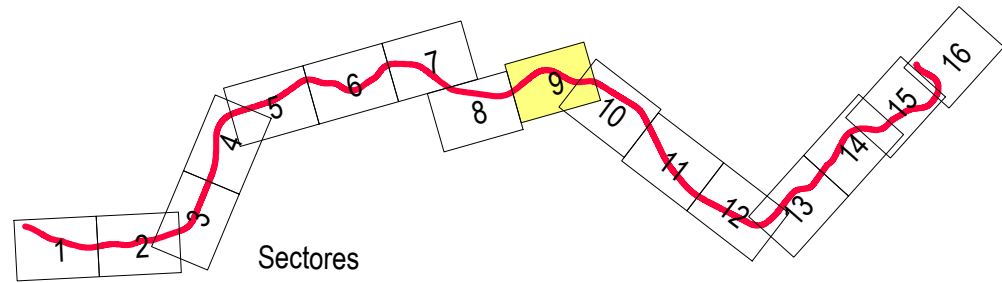






- Altimetria (m)
- Rede hidrográfica
- Itinerário Principal - IP3
- Edifício habitacional
- Edifício não habitacional
- Edifício Hospitalar
- Edifício Escolar
- Pontos de validação do modelo

- Distribuição do parâmetro L<sub>n</sub>**
- Limite 45 dB(A)
  - Limite 53 dB(A)
  - Limite 55 dB(A)



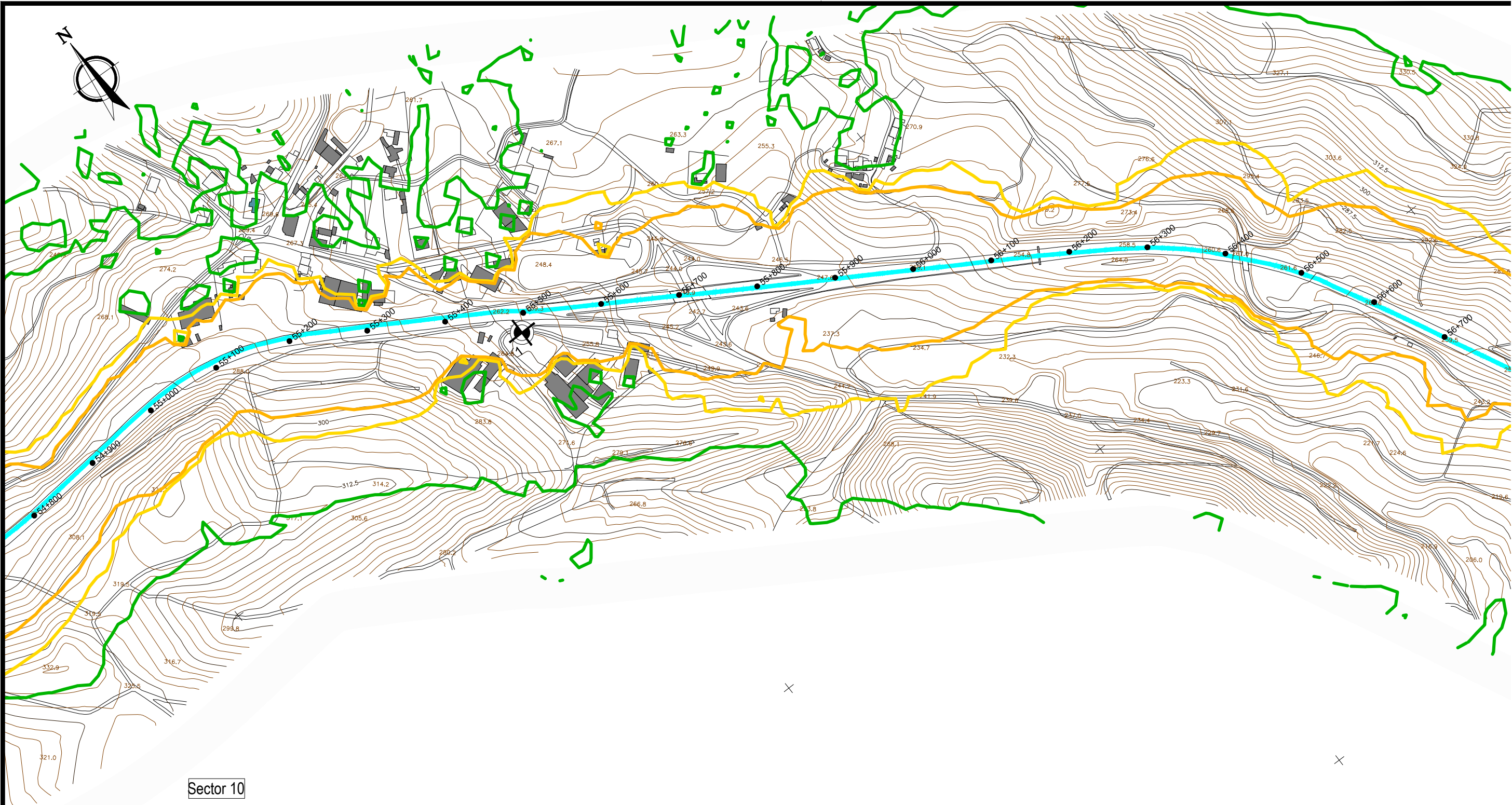
Método de cálculo adoptado: NMPB - Routes - 96  
(SETRA-CERTU-LCPC-CSTB)

Ano a que se reporta os resultados: 2006

Altura do cálculo: 4m

**Figura 4A**  
(Sector 9)  
Plano de Acção 2012 - 2017  
IP3 Raiva IC6 / Coimbra Norte  
Distribuição do parâmetro L<sub>n</sub>  
(com medidas de minimização)





Sector 10

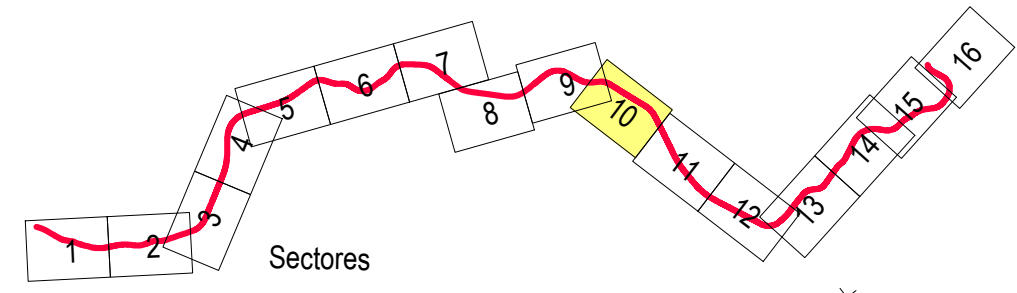


ESCALA GRÁFICA  
Esc. 1:5000

- 22.0 Altimetria (m)
- Rede hidrográfica
- Itinerário Principal - IP3
- Edifício habitacional
- Edifício não habitacional
- Edifício Hospitalar
- Edifício Escolar
- Pontos de validação do modelo

**Distribuição do parâmetro  $L_n$**

- Limite 45 dB(A) ×
- Limite 53 dB(A)
- Limite 55 dB(A)



Sectores

Método de cálculo adoptado: NMPB - Routes - 96  
(SETRA-CERTU-LCPC-CSTB)

Ano a que se reporta os resultados: 2006

Altura do cálculo: 4m

**Figura 4A**  
(Sector 10)  
Plano de Acção 2012 - 2017  
IP3 Raiva IC6 / Coimbra Norte  
Distribuição do parâmetro  $L_n$   
(com medidas de minimização)





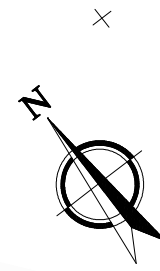
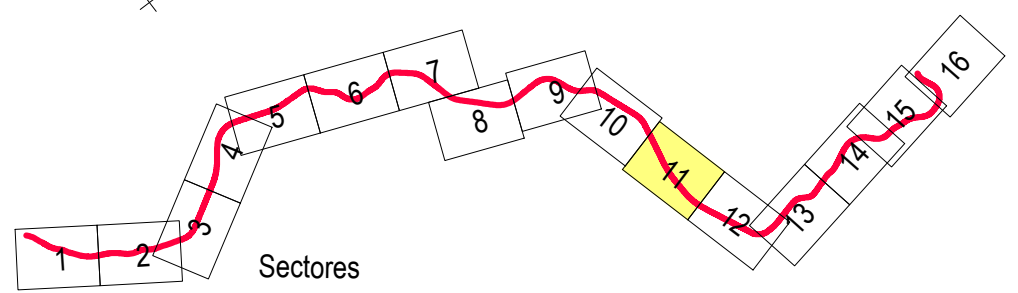
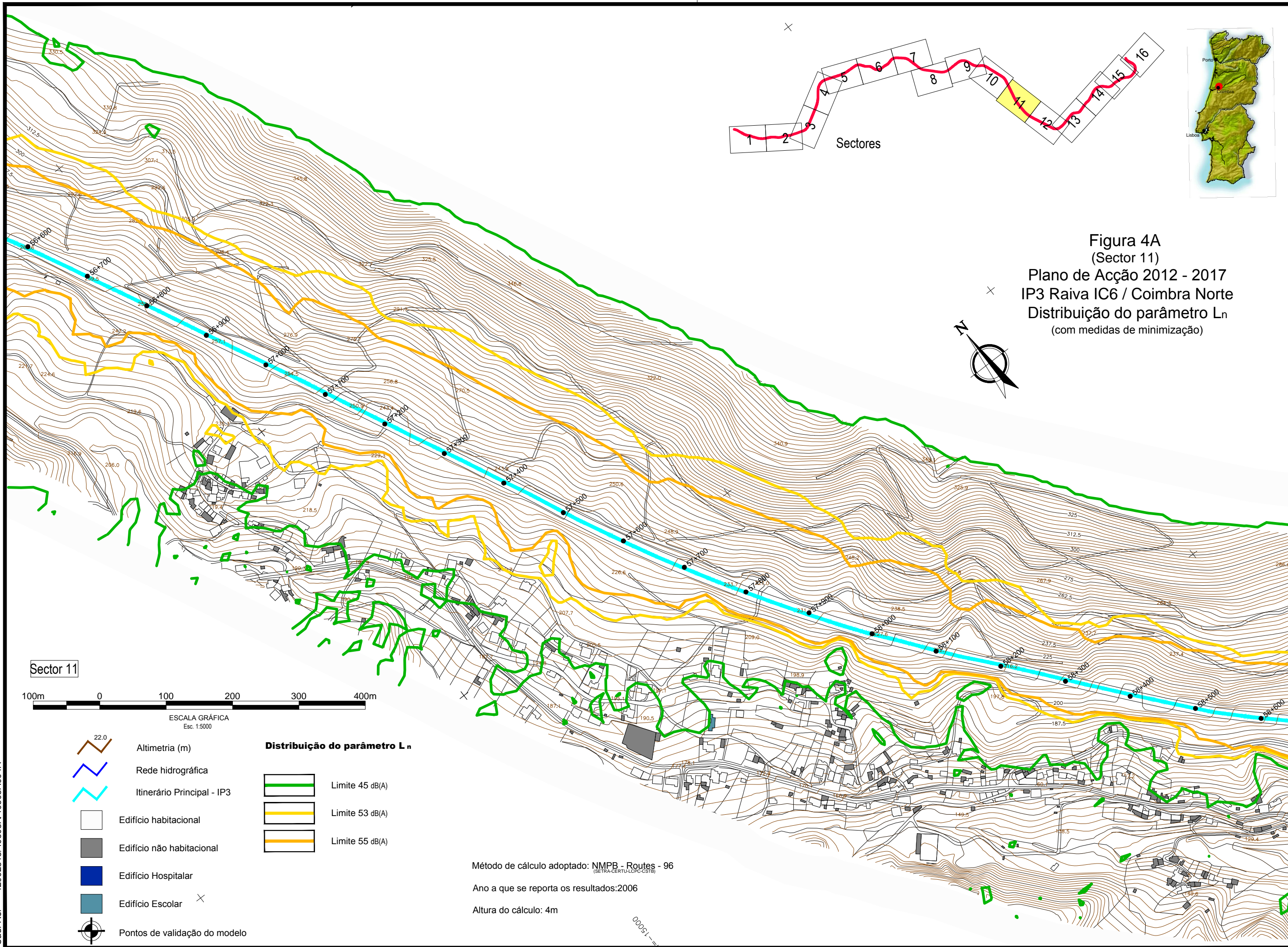


Figura 4A  
 (Sector 11)  
 Plano de Acção 2012 - 2017  
 IP3 Raiva IC6 / Coimbra Norte  
 Distribuição do parâmetro L<sub>n</sub>  
 (com medidas de minimização)

Sector 11

100m 0 100 200 300 400m

ESCALA GRÁFICA  
 Esc. 1:5000

- Altimetria (m)
- Rede hidrográfica
- Itinerário Principal - IP3
- Edifício habitacional
- Edifício não habitacional
- Edifício Hospitalar
- Edifício Escolar
- Pontos de validação do modelo

**Distribuição do parâmetro L<sub>n</sub>**

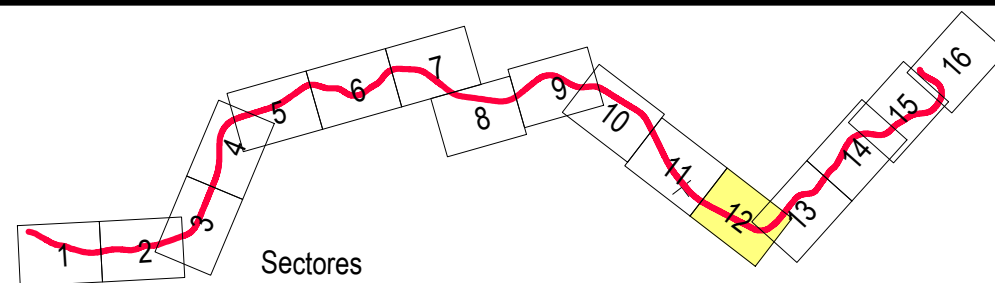
- Limite 45 dB(A)
- Limite 53 dB(A)
- Limite 55 dB(A)

Método de cálculo adoptado: NMPB - Routes - 96  
(BETACERT/LCPC-CSTB)  
 Ano a que se reporta os resultados: 2006  
 Altura do cálculo: 4m

Cad. Ref<sup>o</sup> 42002813/40608A/40608A004A

1:5000



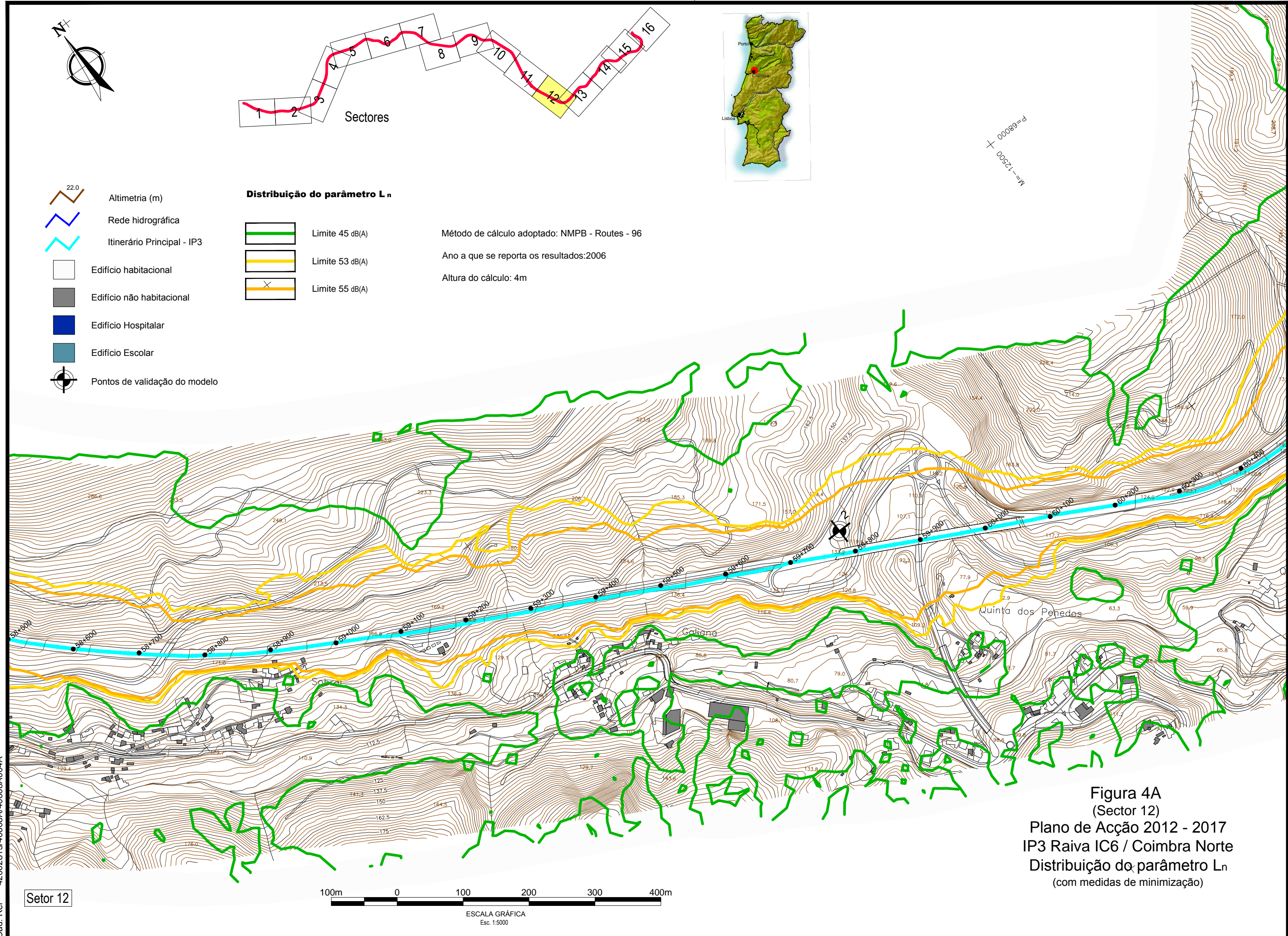


M=1:2500  
P=68000

- Altimetria (m)
- Rede hidrográfica
- Itinerário Principal - IP3
- Edifício habitacional
- Edifício não habitacional
- Edifício Hospitalar
- Edifício Escolar
- Pontos de validação do modelo

- Distribuição do parâmetro L<sub>n</sub>**
- Limite 45 dB(A)
  - Limite 53 dB(A)
  - Limite 55 dB(A)

Método de cálculo adoptado: NMPB - Routes - 96  
 Ano a que se reporta os resultados: 2006  
 Altura do cálculo: 4m



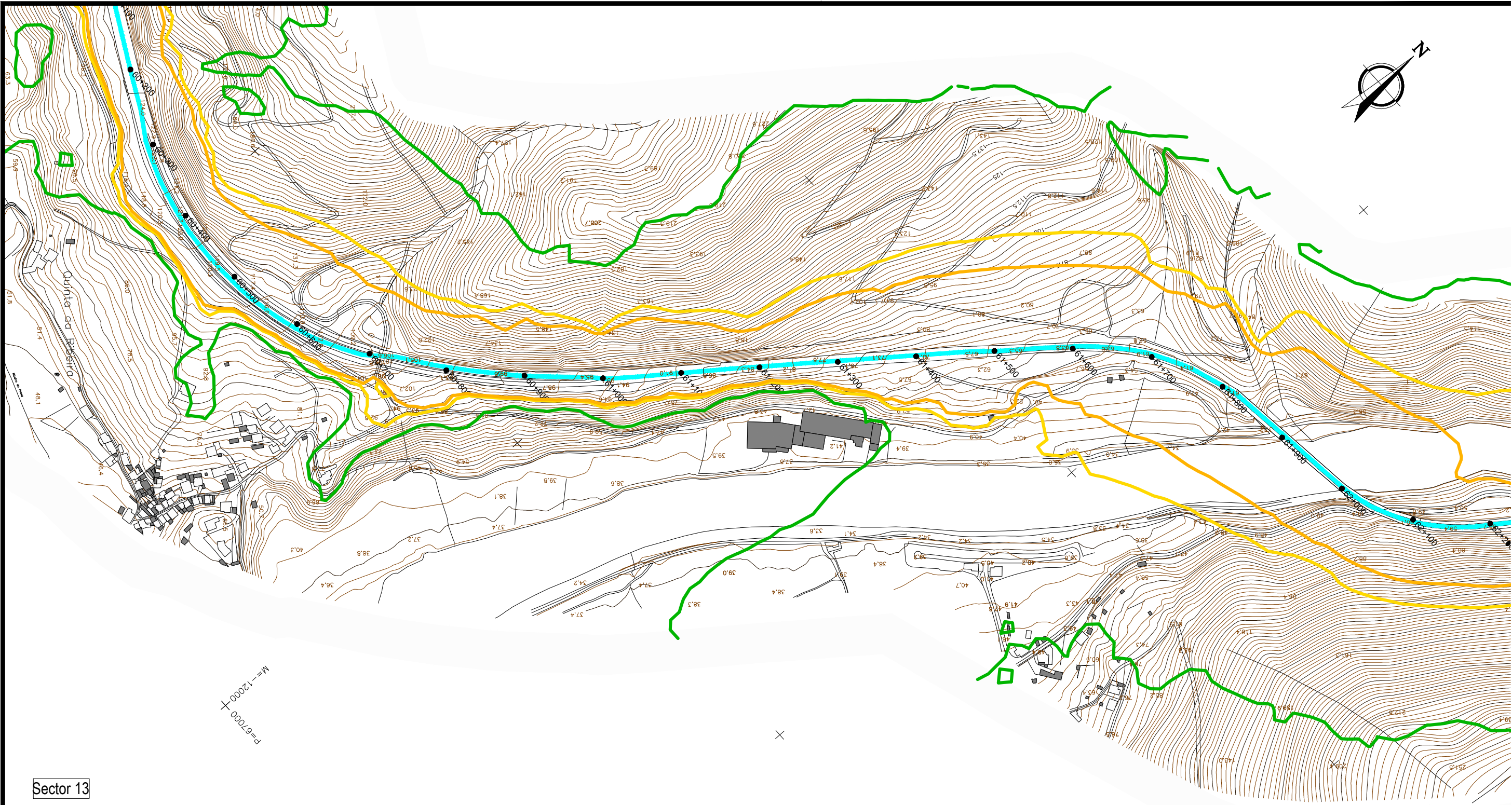
Setor 12



ESCALA GRÁFICA  
Esc. 1:5000

**Figura 4A**  
 (Sector 12)  
 Plano de Acção 2012 - 2017  
 IP3 Raiva IC6 / Coimbra Norte  
 Distribuição do parâmetro L<sub>n</sub>  
 (com medidas de minimização)





Sector 13

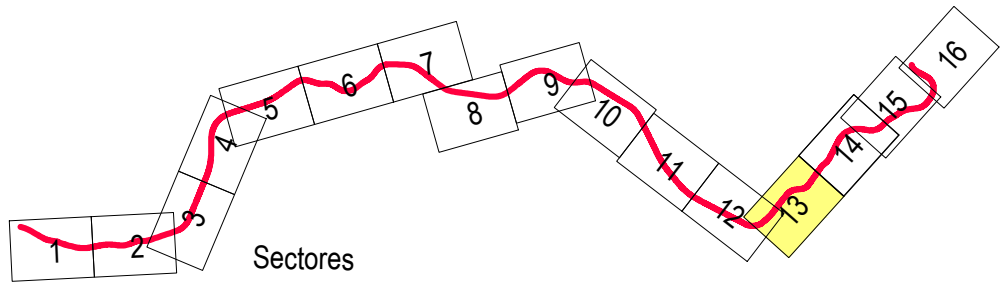


ESCALA GRÁFICA  
Esc. 1:5000

- 22.0 Altimetria (m)
- Rede hidrográfica
- Itinerário Principal - IP3
- Edifício habitacional
- Edifício não habitacional
- Edifício Hospitalar
- Edifício Escolar
- Pontos de validação do modelo

**Distribuição do parâmetro L<sub>n</sub>**

- Limite 45 dB(A)
- Limite 53 dB(A)
- Limite 55 dB(A) ×



Sectores

Método de cálculo adoptado: NMPB - Routes - 96  
(SETRA-CERTU-LCPC-CSTB)

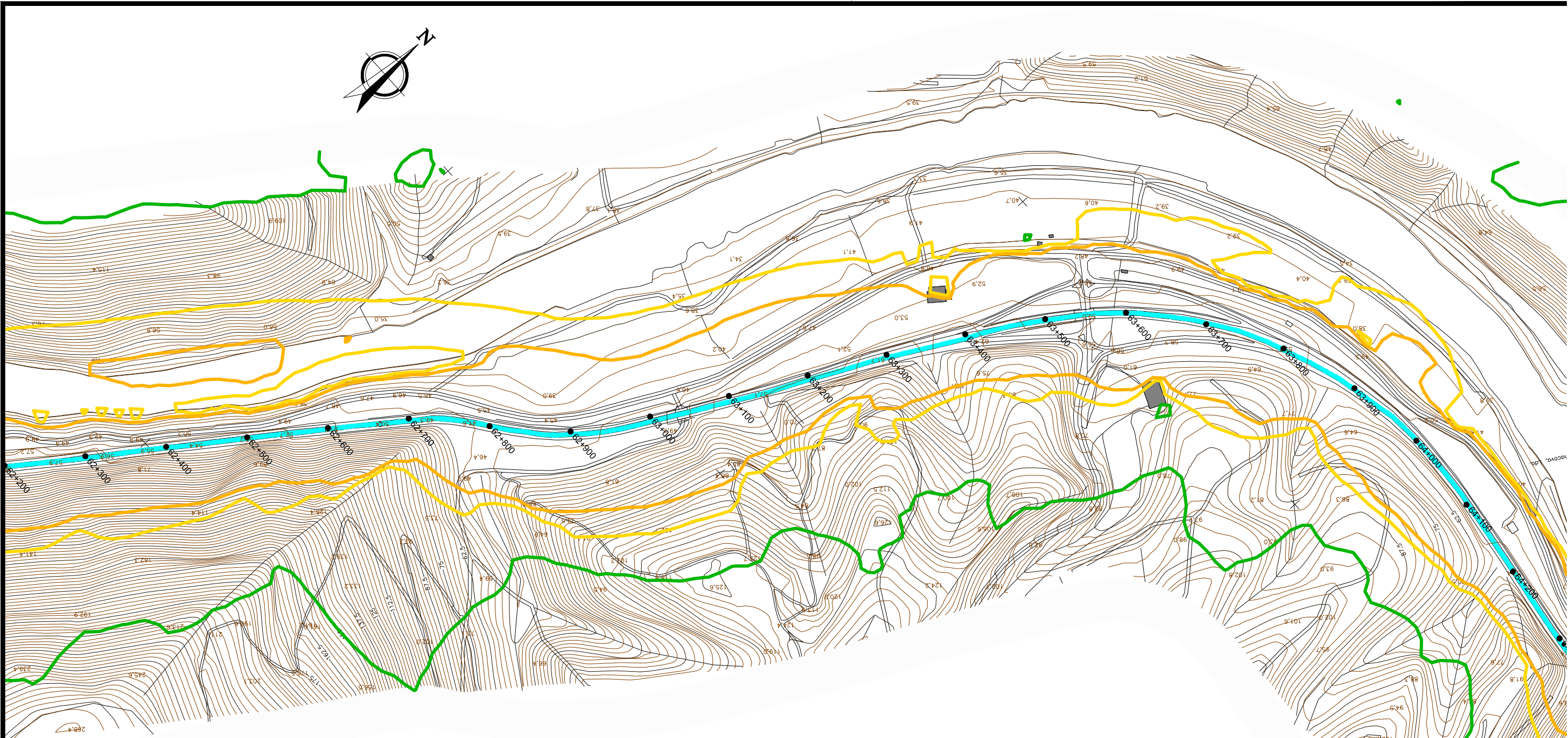
Ano a que se reporta os resultados: 2006

Altura do cálculo: 4m

**Figura 4A**  
(Sector 13)  
Plano de Acção 2012 - 2017  
IP3 Raiva IC6 / Coimbra Norte  
Distribuição do parâmetro L<sub>n</sub>  
(com medidas de minimização)







Sector 14

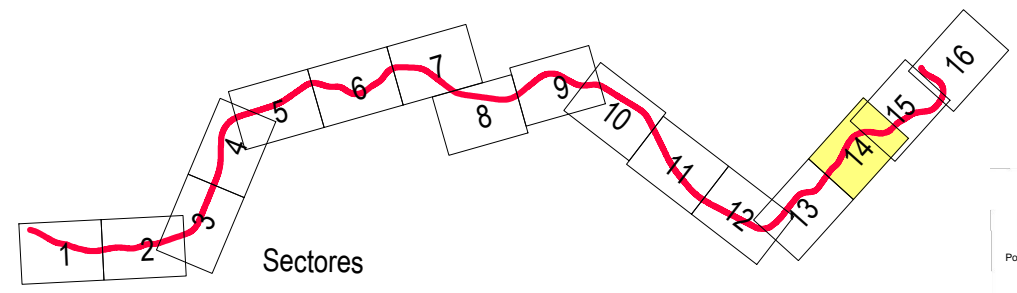


ESCALA GRÁFICA  
Esc. 1:5000

- Altimetria (m)
- Rede hidrográfica
- Itinerário Principal - IP3
- Edifício habitacional
- Edifício não habitacional
- Edifício Hospitalar
- Edifício Escolar
- Pontos de validação do modelo

**Distribuição do parâmetro L<sub>n</sub>**

- Limite 45 dB(A)
- Limite 53 dB(A)
- Limite 55 dB(A)

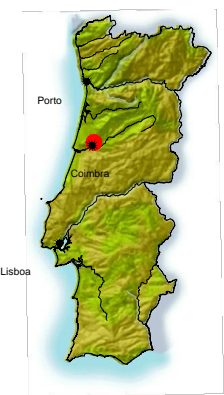


Sectores

Método de cálculo adoptado: NMPB - Routes - 96  
(SETRA-CERTU-LCPC-CSTB)

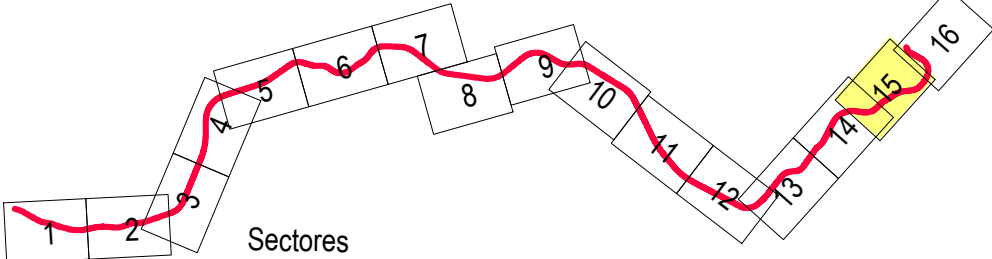
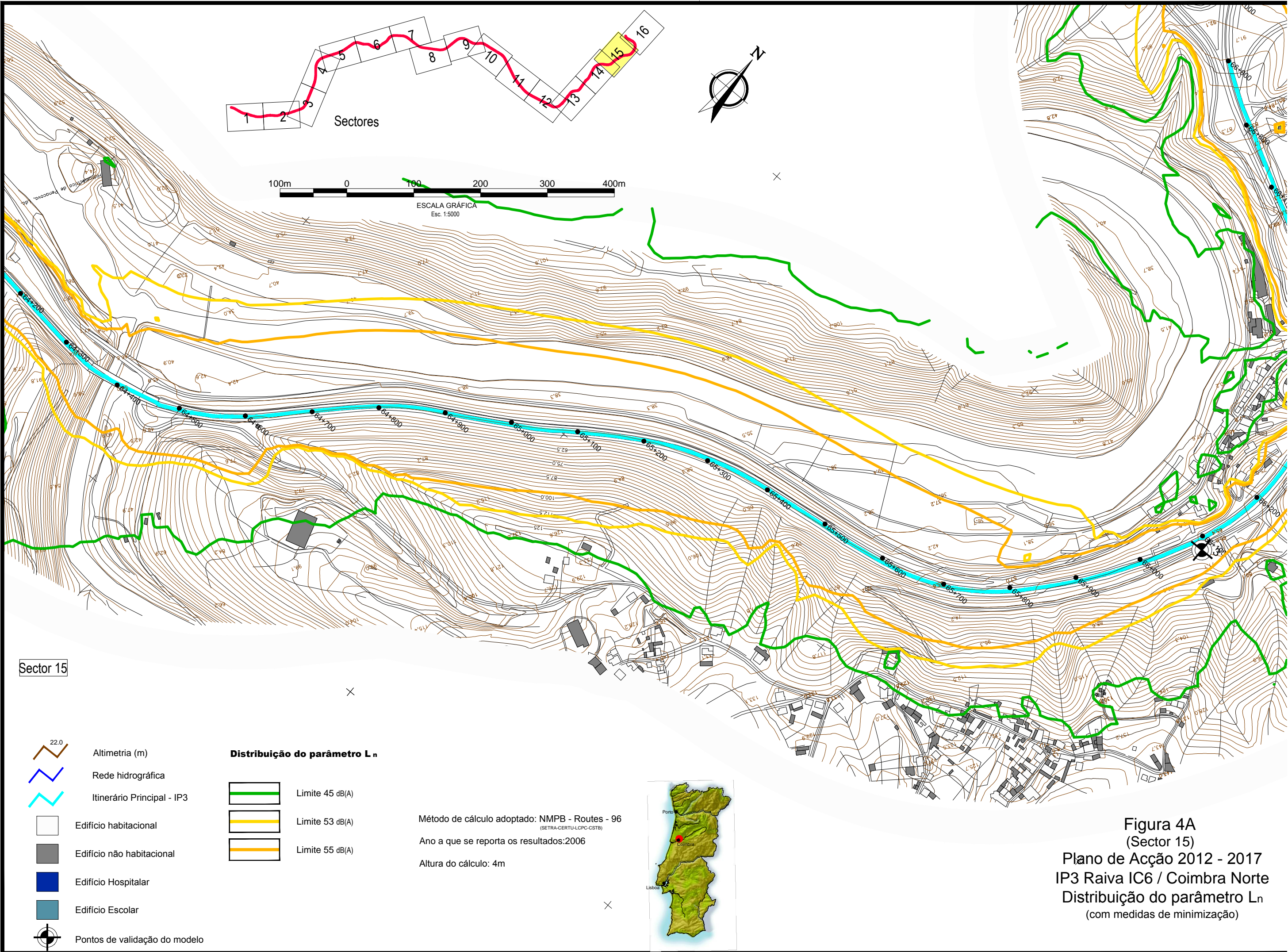
Ano a que se reporta os resultados: 2006

Altura do cálculo: 4m

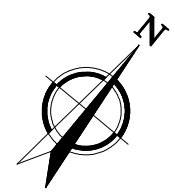


**Figura 4A**  
(Sector 14)  
Plano de Acção 2012 - 2017  
IP3 Raiva IC6 / Coimbra Norte  
Distribuição do parâmetro L<sub>n</sub>  
(com medidas de minimização)





100m 0 100 200 300 400m  
 ESCALA GRÁFICA  
 Esc. 1:5000

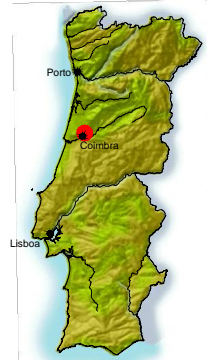


Sector 15

- 22.0 Altimetria (m)
- Rede hidrográfica
- Itinerário Principal - IP3
- Edifício habitacional
- Edifício não habitacional
- Edifício Hospitalar
- Edifício Escolar
- Pontos de validação do modelo

- Distribuição do parâmetro L<sub>n</sub>**
- Limite 45 dB(A)
  - Limite 53 dB(A)
  - Limite 55 dB(A)

Método de cálculo adoptado: NMPB - Routes - 96  
(SETRA-CERTU-LCPC-CSTB)  
 Ano a que se reporta os resultados: 2006  
 Altura do cálculo: 4m



**Figura 4A**  
 (Sector 15)  
 Plano de Acção 2012 - 2017  
 IP3 Raiva IC6 / Coimbra Norte  
 Distribuição do parâmetro L<sub>n</sub>  
 (com medidas de minimização)



