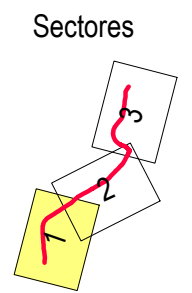


Figura 1A
(Sector 1)
Plano de Acção
Troço EN105 – Cruzamento EN106 / Guimarães EN101
Distribuição do parâmetro L_{den}
(sem medidas de minimização)

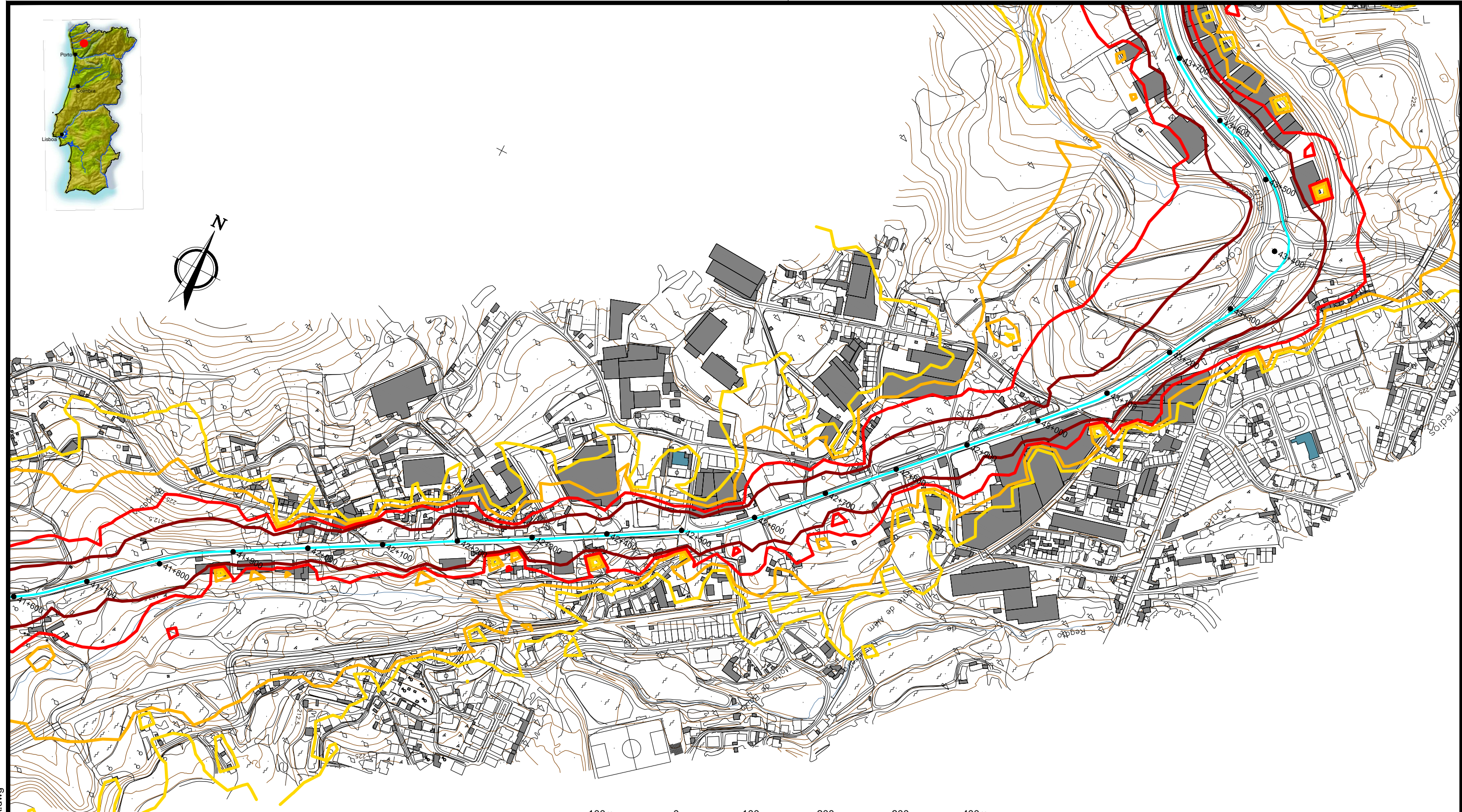
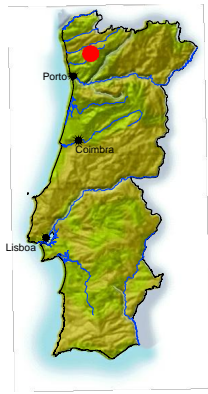
- 22.0 Altimetria (m)
- Rede hidrográfica
- Estrada nacional EN 105
- Edifício habitacional
- Edifício não habitacional
- Edifício Hospitalar
- Edifício Escolar
- Pontos de validação do modelo

Distribuição do parâmetro L_{den}

	55 dB(A)
	60 dB(A)
	65 dB(A)
	70 dB(A)

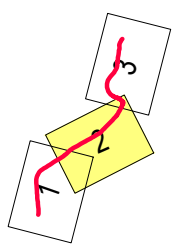


Método de cálculo adoptado: NMPB - Routes - 96
(SETRA-CERTU-LCPC-CSTB)
Ano a que se reporta os resultados: 2011
Altura do cálculo: 4m



ESCALA GRÁFICA
Esc. 1:5000

Sectores



Método de cálculo adoptado: NMPB - Routes - 96
(SETRA-CERTU-LCPC-CSTB)
Ano a que se reporta os resultados: 2011
Altura do cálculo: 4m

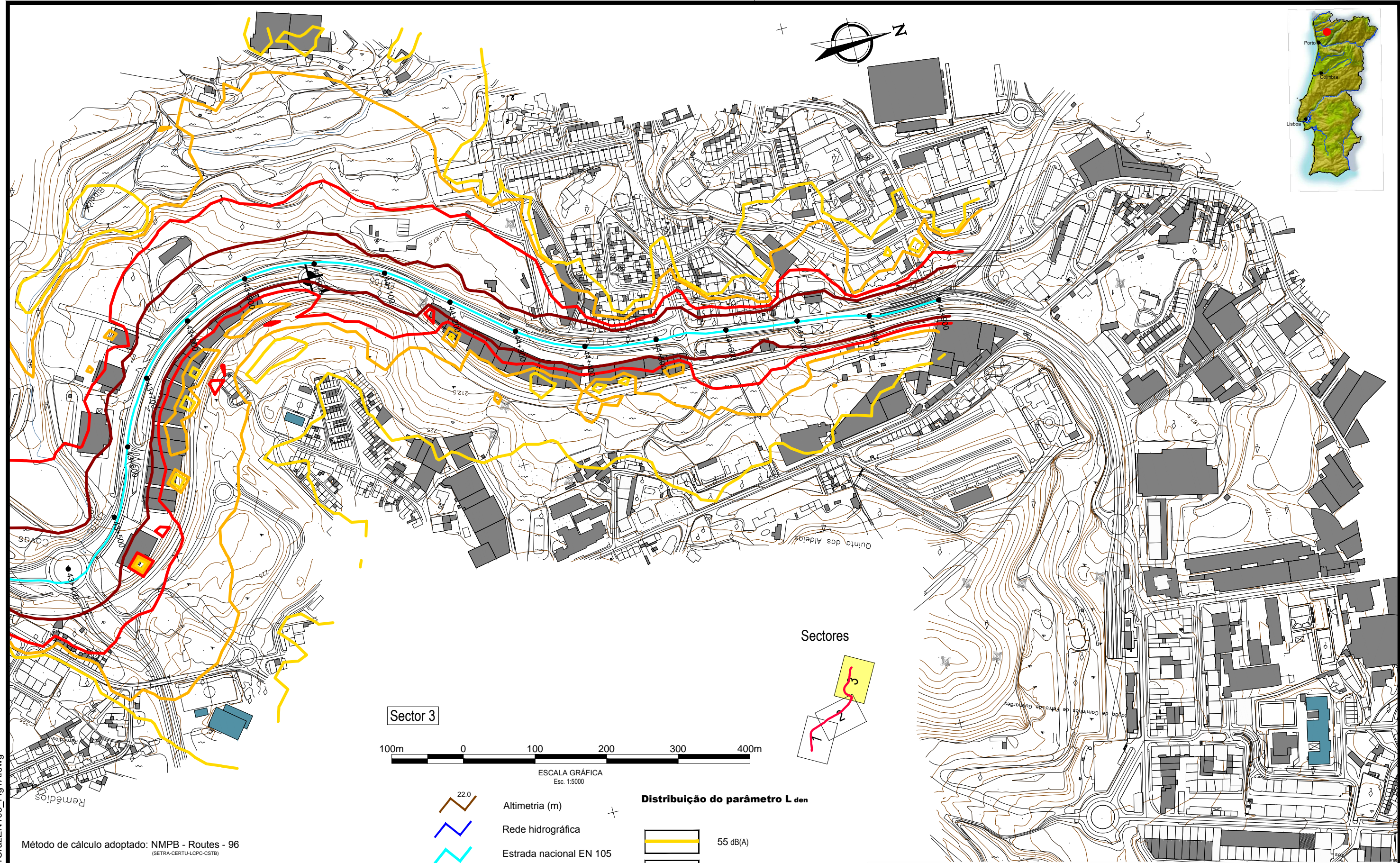
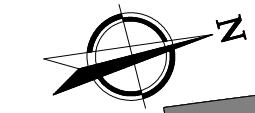
Sector 2

- Altimetria (m)
- Rede hidrográfica
- Estrada nacional EN 105
- Edifício habitacional
- Edifício não habitacional
- Edifício Hospitalar
- Edifício Escolar
- Pontos de validação do modelo

Distribuição do parâmetro L_{den}

- 55 dB(A)
- 60 dB(A)
- 65 dB(A)
- 70 dB(A)

Figura 1A
(Sector 2)
Plano de Acção
Troço EN105 – Cruzamento EN106 / Guimarães EN101
Distribuição do parâmetro L_{den}
(sem medidas de minimização)



Sector 3



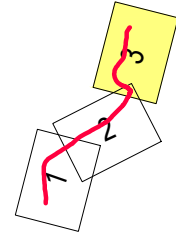
ESCALA GRÁFICA
Esc. 1:5000

- 22.0 Altimetria (m)
- Rede hidrográfica
- Estrada nacional EN 105
- Edifício habitacional
- Edifício não habitacional
- Edifício Hospitalar
- Edifício Escolar
- Pontos de validação do modelo

Distribuição do parâmetro L_{den}

- 55 dB(A)
- 60 dB(A)
- 65 dB(A)
- 70 dB(A)

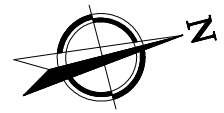
Sectores



Método de cálculo adoptado: NMPB - Routes - 96
(SETRA-CERTU-LCPC-CSTB)

Ano a que se reporta os resultados: 2011

Altura do cálculo: 4m



M=1:30000
N=1:15000

Figura 1A
(Sector 3)

Plano de Acção

Troço EN105 – Cruzamento EN106 / Guimarães EN101

Distribuição do parâmetro L_{den}
(sem medidas de minimização)