



P=207500
M=-53500



Sector 1



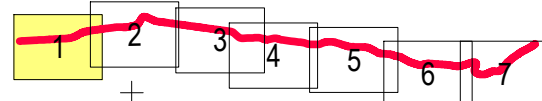
ESCALA GRÁFICA
Esc. 1:5000

- Altimetria (m)
- Rede hidrográfica
- Estrada nacional EN 103-1
- Edifício habitacional
- Edifício não habitacional
- Edifício Hospitalar
- Edifício Escolar
- Pontos de validação do modelo

Distribuição do parâmetro L_{den}

- Isófona 55 dB(A)
- Isófona 60 dB(A)
- Isófona 65 dB(A)
- Isófona 70 dB(A)

Sectores

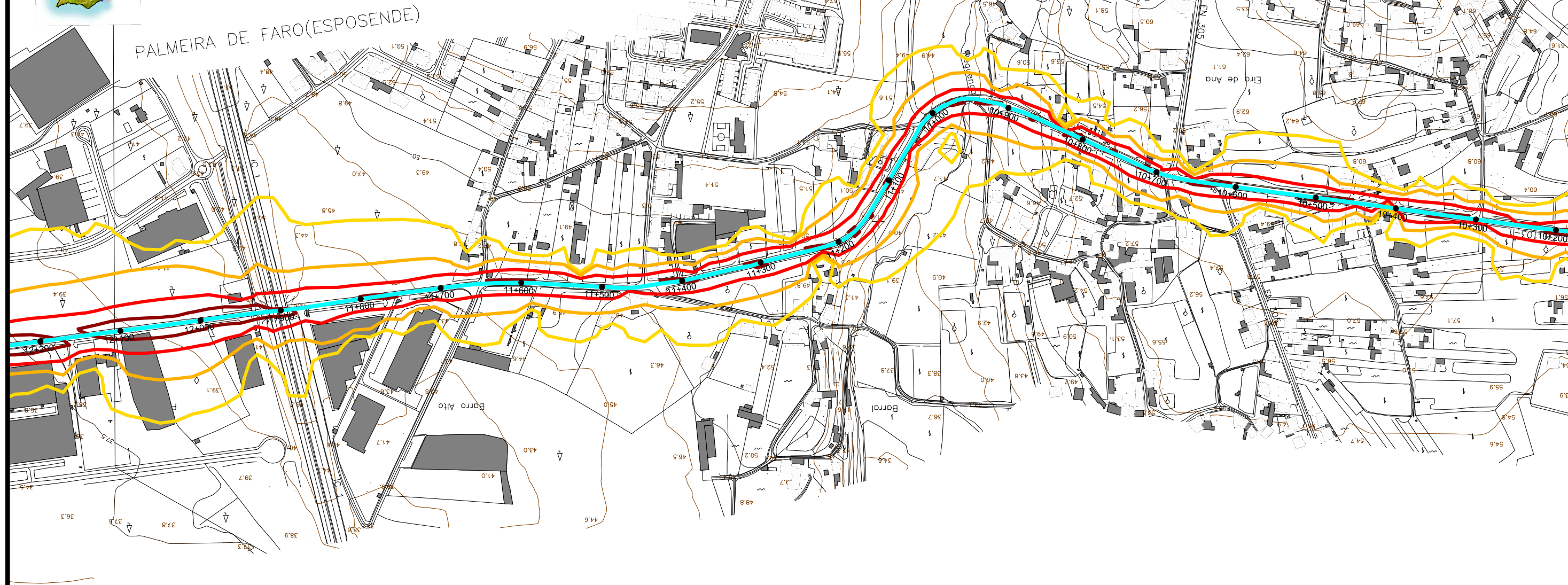
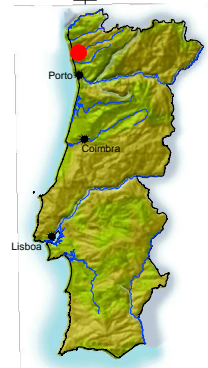


Método de cálculo adoptado: NMPB - Routes - 96
(SETRA-CERTU-LCPC-CSTB)

Ano a que se reporta os resultados: 2011

Altura do cálculo: 4m

Figura 3B
(Sector 1)
Plano de Acção
Troço EN 103-1 – Barcelos EN103 / Esposende EN13
Distribuição do parâmetro L_{den}
(com medidas de minimização)



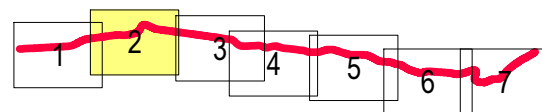
ESCALA GRÁFICA
Esc. 1:5000

- Altimetria (m)
- Rede hidrográfica
- Estrada nacional EN 103-1
- Edifício habitacional
- Edifício não habitacional
- Edifício Hospitalar
- Edifício Escolar
- Pontos de validação do modelo

Distribuição do parâmetro L den

- Isófona 55 dB(A)
- Isófona 60 dB(A)
- Isófona 65 dB(A)
- Isófona 70 dB(A)

Sectores



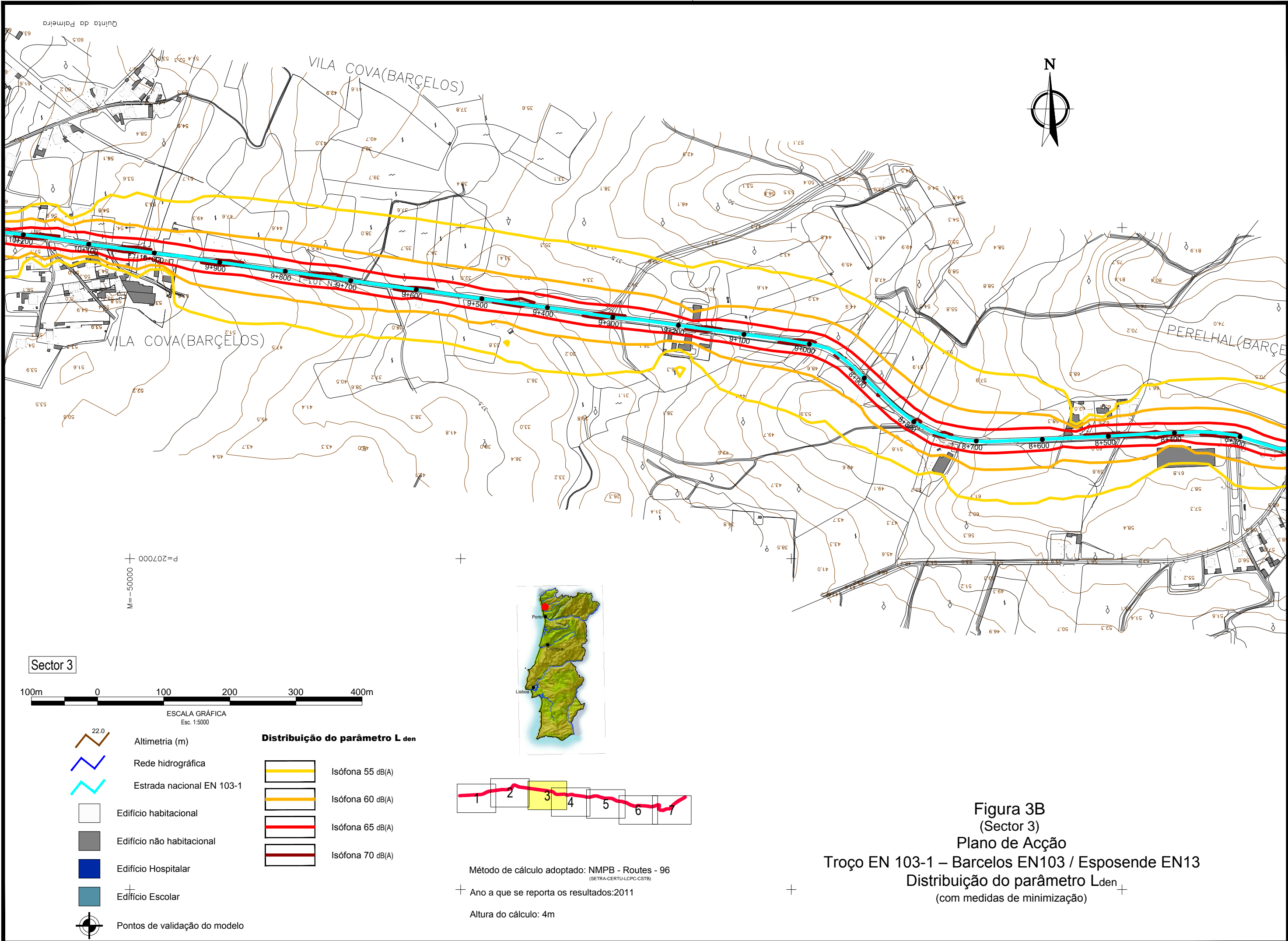
Método de cálculo adoptado: NMPB - Routes - 96
(SETRA-CERTU-LCPC-CSTB)

Ano a que se reporta os resultados: 2011

Altura do cálculo: 4m



Figura 3B
(Sector 2)
Plano de Acção
Troço EN 103-1 – Barcelos EN103 / Esposende EN13
Distribuição do parâmetro Lden
(com medidas de minimização)



Sector 3

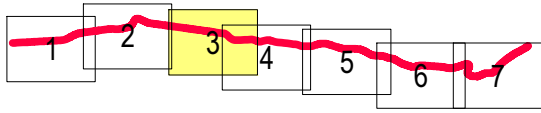


ESCALA GRÁFICA
Esc. 1:5000

- 22.0 Altimetria (m)
- Rede hidrográfica
- Estrada nacional EN 103-1
- Edifício habitacional
- Edifício não habitacional
- Edifício Hospitalar
- Edifício Escolar
- Pontos de validação do modelo

Distribuição do parâmetro L den

- Isófona 55 dB(A)
- Isófona 60 dB(A)
- Isófona 65 dB(A)
- Isófona 70 dB(A)

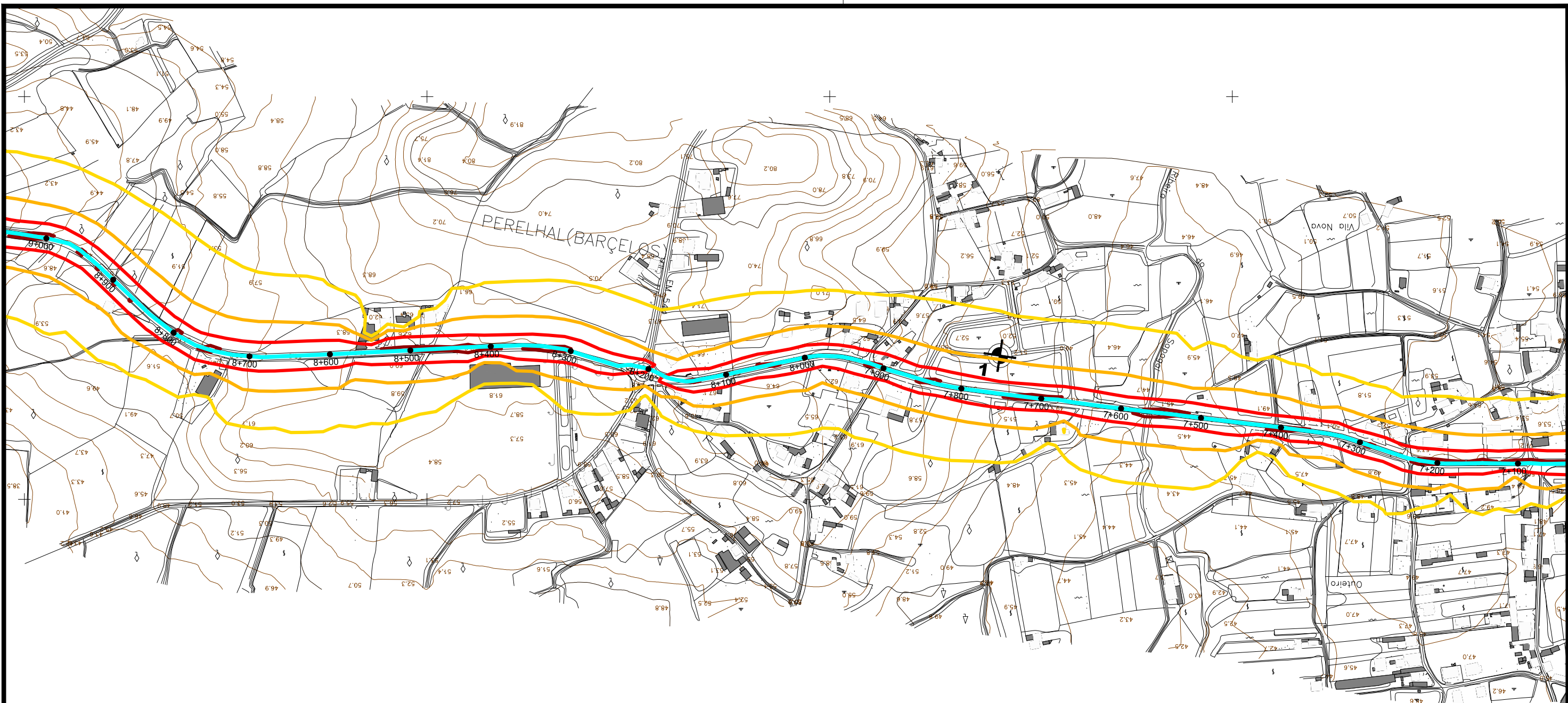


Método de cálculo adoptado: NMPB - Routes - 96
(SETRA-CERTU-LCPC-CSTB)

† Ano a que se reporta os resultados: 2011

Altura do cálculo: 4m

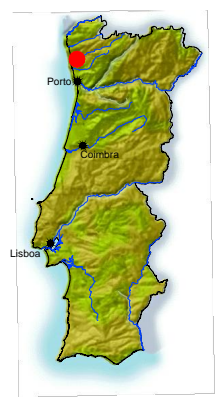
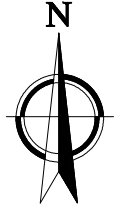
Figura 3B
(Sector 3)
Plano de Acção
Troço EN 103-1 – Barcelos EN103 / Esposende EN13
Distribuição do parâmetro Lden
(com medidas de minimização)



Sector 4



ESCALA GRÁFICA
Esc. 1:5000

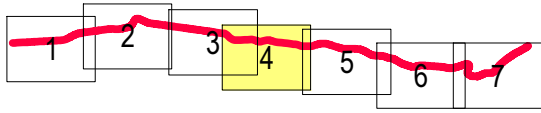


- 22.0 Altimetria (m)
- Rede hidrográfica
- Estrada nacional EN 103-1
- Edifício habitacional
- Edifício não habitacional
- Edifício Hospitalar
- Edifício Escolar
- Pontos de validação do modelo

Distribuição do parâmetro L_{den}

- Isófona 55 dB(A)
- Isófona 60 dB(A)
- Isófona 65 dB(A)
- Isófona 70 dB(A)

Sectores

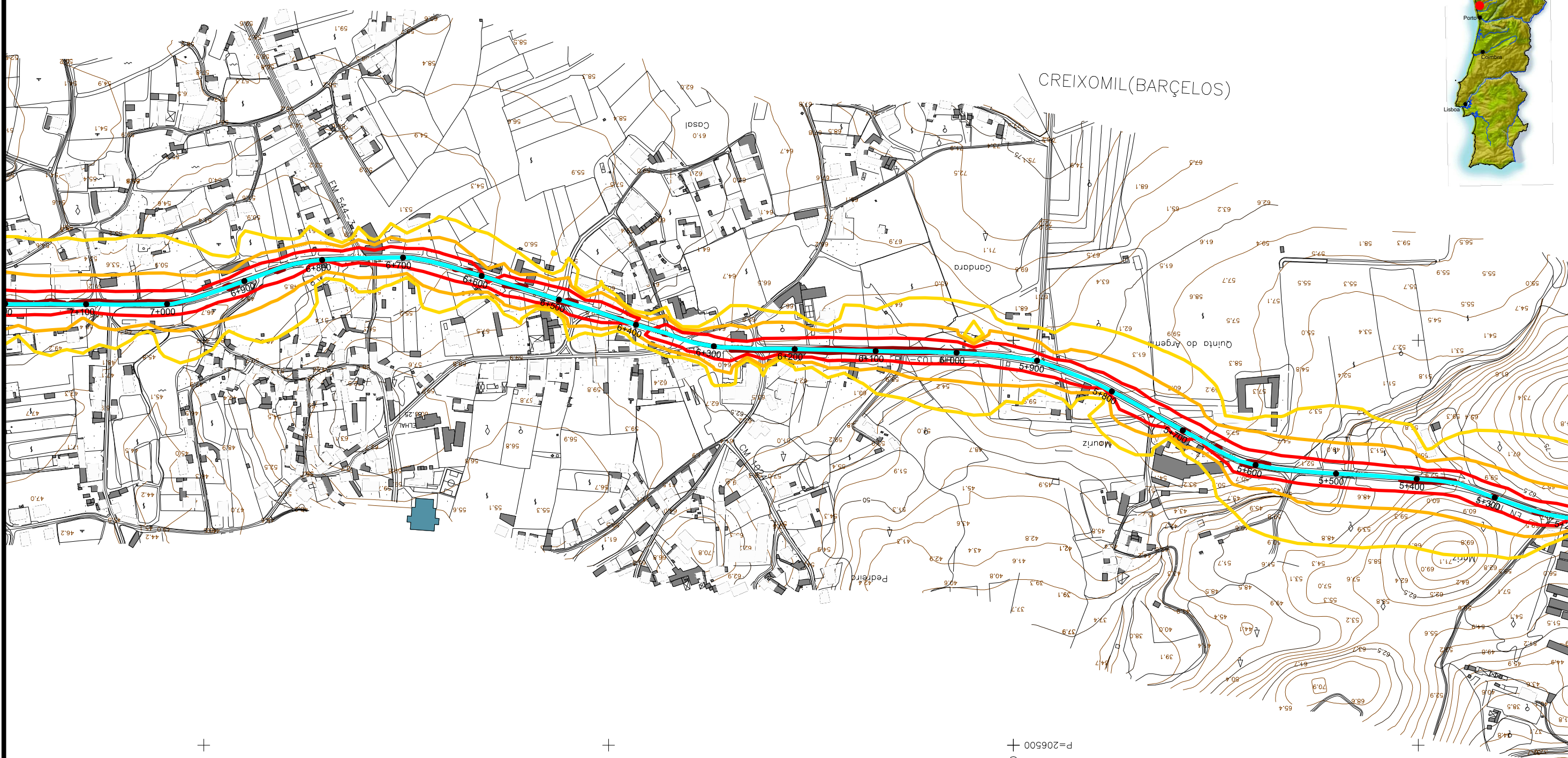
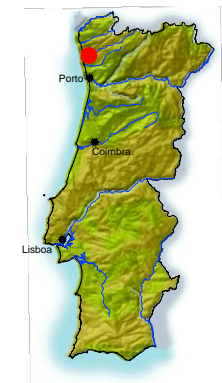


Método de cálculo adoptado: NMPB - Routes - 96
(SETRA-CERTU-LCPC-CSTB)

Ano a que se reporta os resultados: 2011

Altura do cálculo: 4m

Figura 3B
(Sector 4)
Plano de Acção
Troço EN 103-1 – Barcelos EN103 / Esposende EN13
Distribuição do parâmetro L_{den}
(com medidas de minimização)



Sector 5



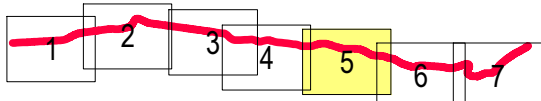
ESCALA GRÁFICA
Esc. 1:5000

- Altimetria (m)
- Rede hidrográfica
- Estrada nacional EN 103-1
- Edifício habitacional
- Edifício não habitacional
- Edifício Hospitalar
- Edifício Escolar
- Pontos de validação do modelo

Distribuição do parâmetro L den

- Isófona 55 dB(A)
- Isófona 60 dB(A)
- Isófona 65 dB(A)
- Isófona 70 dB(A)

Sectores

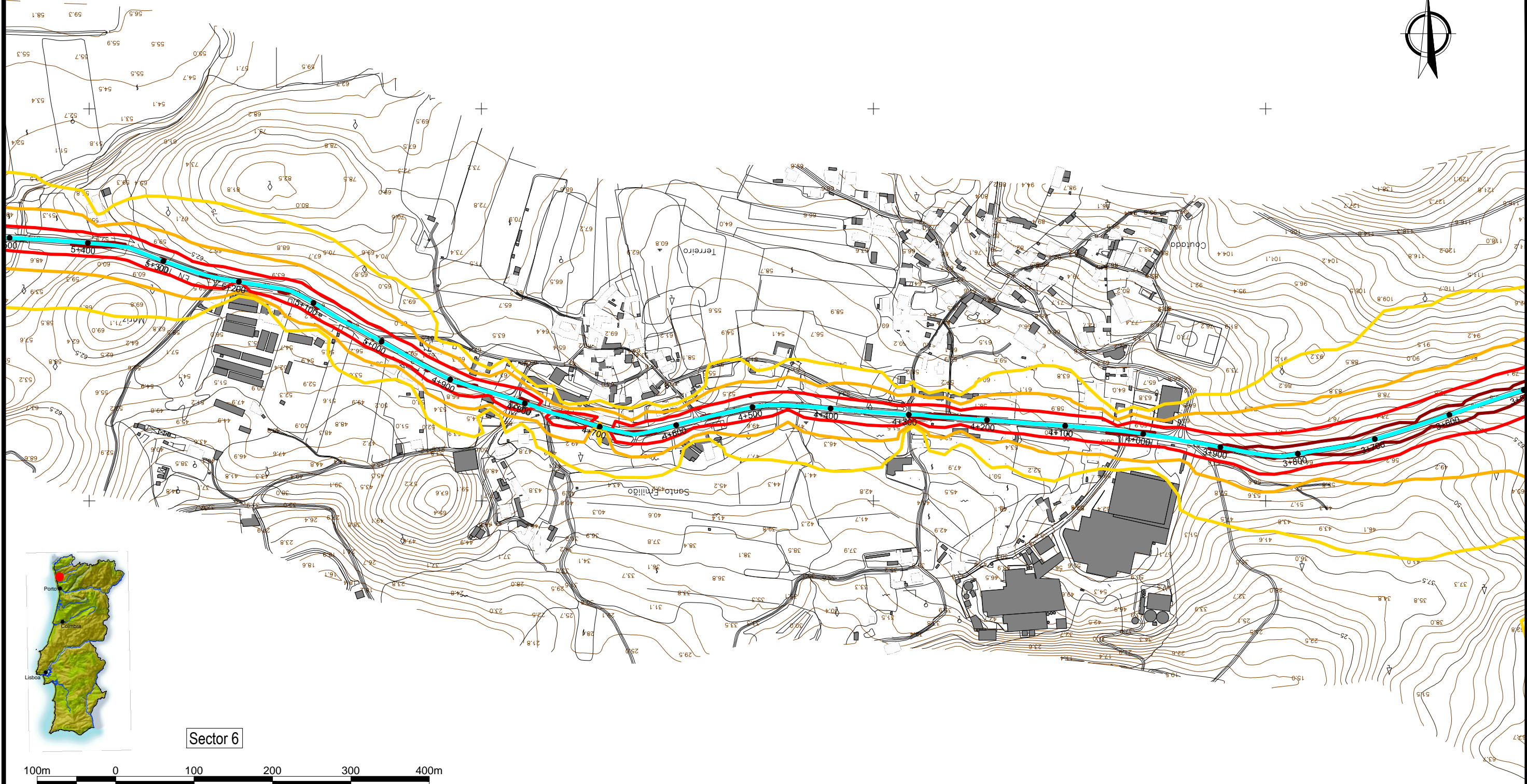


Método de cálculo adoptado: NMPB - Routes - 96
(SETRA-CERTU-LCPC-CSTB)

Ano a que se reporta os resultados: 2011

Altura do cálculo: 4m

Figura 3B
(Sector 5)
Plano de Acção
Troço EN 103-1 – Barcelos EN103 / Esposende EN13
Distribuição do parâmetro Lden
(com medidas de minimização)



Sector 6



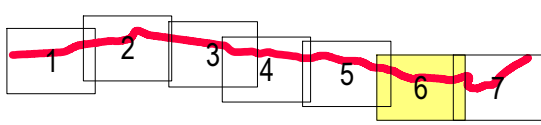
ESCALA GRÁFICA
Esc. 1:5000

- Altimetria (m)
- Rede hidrográfica
- Estrada nacional EN 103-1
- Edifício habitacional
- Edifício não habitacional
- Edifício Hospitalar
- Edifício Escolar
- Pontos de validação do modelo

Distribuição do parâmetro L den

- Isófona 55 dB(A)
- Isófona 60 dB(A)
- Isófona 65 dB(A)
- Isófona 70 dB(A)

Sectores

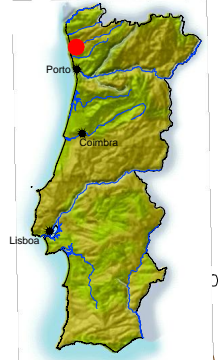


Método de cálculo adoptado: NMPB - Routes - 96
(SETRA-CERTU-LCPC-CSTB)

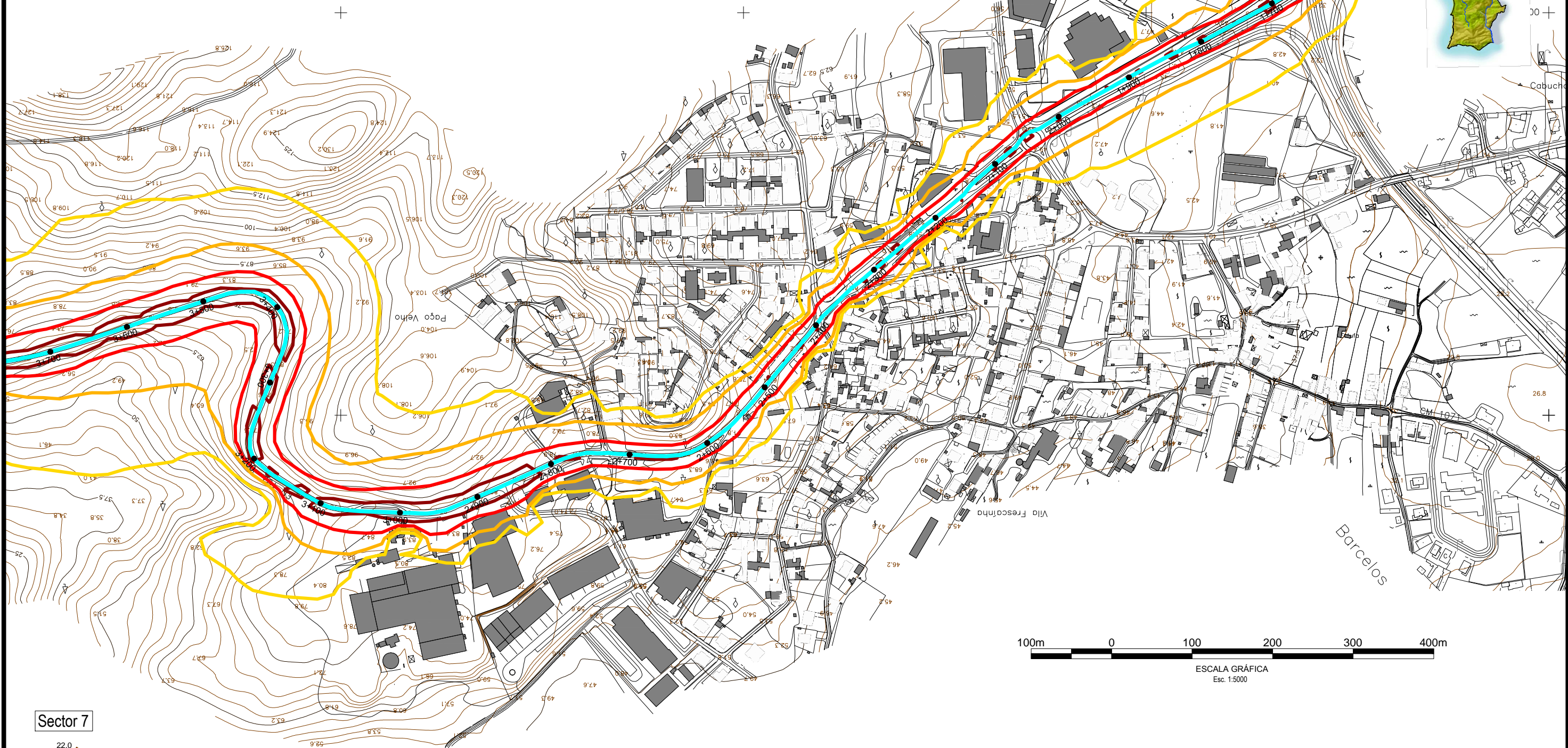
Ano a que se reporta os resultados: 2011

Altura do cálculo: 4m

Figura 3B
(Sector 6)
Plano de Acção
Troço EN 103-1 – Barcelos EN103 / Esposende EN13
Distribuição do parâmetro Lden
 (com medidas de minimização)

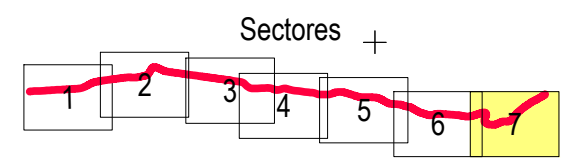


M = 42000



- Sector 7**
- Altimetria (m)
 - Rede hidrográfica
 - Estrada nacional EN 103-1
 - Edifício habitacional
 - Edifício não habitacional
 - Edifício Hospitalar
 - Edifício Escolar
 - Pontos de validação do modelo

- Distribuição do parâmetro L_{den}**
- Isófona 55 dB(A)
 - Isófona 60 dB(A)
 - Isófona 65 dB(A)
 - Isófona 70 dB(A)



Método de cálculo adoptado: NMPB - Routes - 96
(SETRA-CERTU-LCPC-CSTB)

Ano a que se reporta os resultados: 2011

Altura do cálculo: 4m

Figura 3B
(Sector 7)
Plano de Acção
Troço EN 103-1 – Barcelos EN103 / Esposende EN13
Distribuição do parâmetro L_{den}
(com medidas de minimização)

Cad. Ref.: T2013-285-16311/16311_Fig3B_Des01.dwg