

LEGENDA:

- Barreira Acústica
- Ponto de Medição In Situ
- Edifícios

RCódigo de Cores (APA):

- Lden ≤ 55
- 55 < Lden ≤ 60
- 60 < Lden ≤ 65
- 65 < Lden ≤ 70
- Lden > 70

Ano de Resultados:
2009

Método de Cálculo:
Rodovias: NMPB'96

Altura de Cálculo:
4 metros

Rodovias AEDL

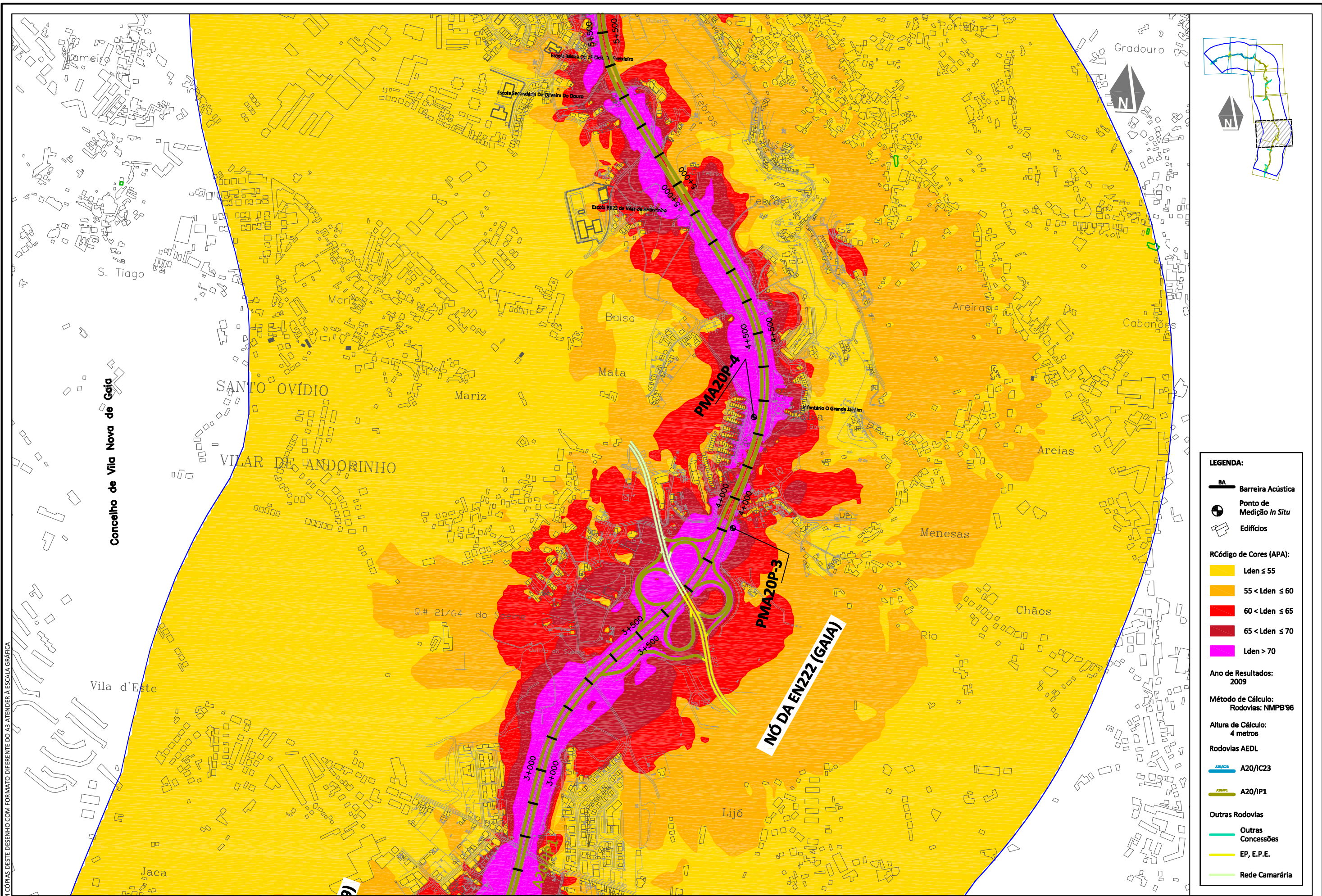
- A20/IC23
- A20/IP1

Outras Rodovias

- Outras Concessões
- EP, E.P.E.
- Rede Camarária

EM CÓPIAS DESTE DESENHO, COM FORMATO DIFERENTE DO A3 ATENDER À ESCALA GRÁFICA

		<p>SCHIU Eng. de Vibração e Ruído, Unip., Lda. Divisão de Ambiente Exterior Av. Villae de Milreu, Bloco E, Loja E, Estoi, 8005-466 Faro Tlf. 289 998 009 Fax. 289 998 318 www.schiu.com</p>	Fich. 2010Aaj024-MERAEDL-P003-RDL-DesE1.1V04.dwg	Elab. RDL	Escala numérica: H = 1:10 000	Título: MAPAS ESTRATÉGICOS DE RÚIDO PARA A REDE EM SERVIÇO DA CONCESSÃO DOURO LITORAL A20/IP1 e A20/IC23	Designação: MAPAS DE RÚIDO BÁSICOS PARA O INDICADOR Lden A20/IP1 pk 0+350 a pk 2+900	Des.: E1.1	
			Doc. 2010-Aaj024-MERAEDL-P003-RDL-RNT01V04.doc	Verif. VCR	Escala gráfica: 0 100 200 (m)			Data: Outubro 2010	Folha: 1/5



EM CÓPIAS DESTE DESENHO COM FORMATO DIFERENTE DO A3 ATENDER A ESCALA GRÁFICA

LEGENDA:

- Barreira Acústica
- Ponto de Medição *In Situ*
- Edifícios

RCódigo de Cores (APA):

- Lden ≤ 55
- 55 < Lden ≤ 60
- 60 < Lden ≤ 65
- 65 < Lden ≤ 70
- Lden > 70

Ano de Resultados:
2009

Método de Cálculo:
Rodovias: NMPB'96

Altura de Cálculo:
4 metros

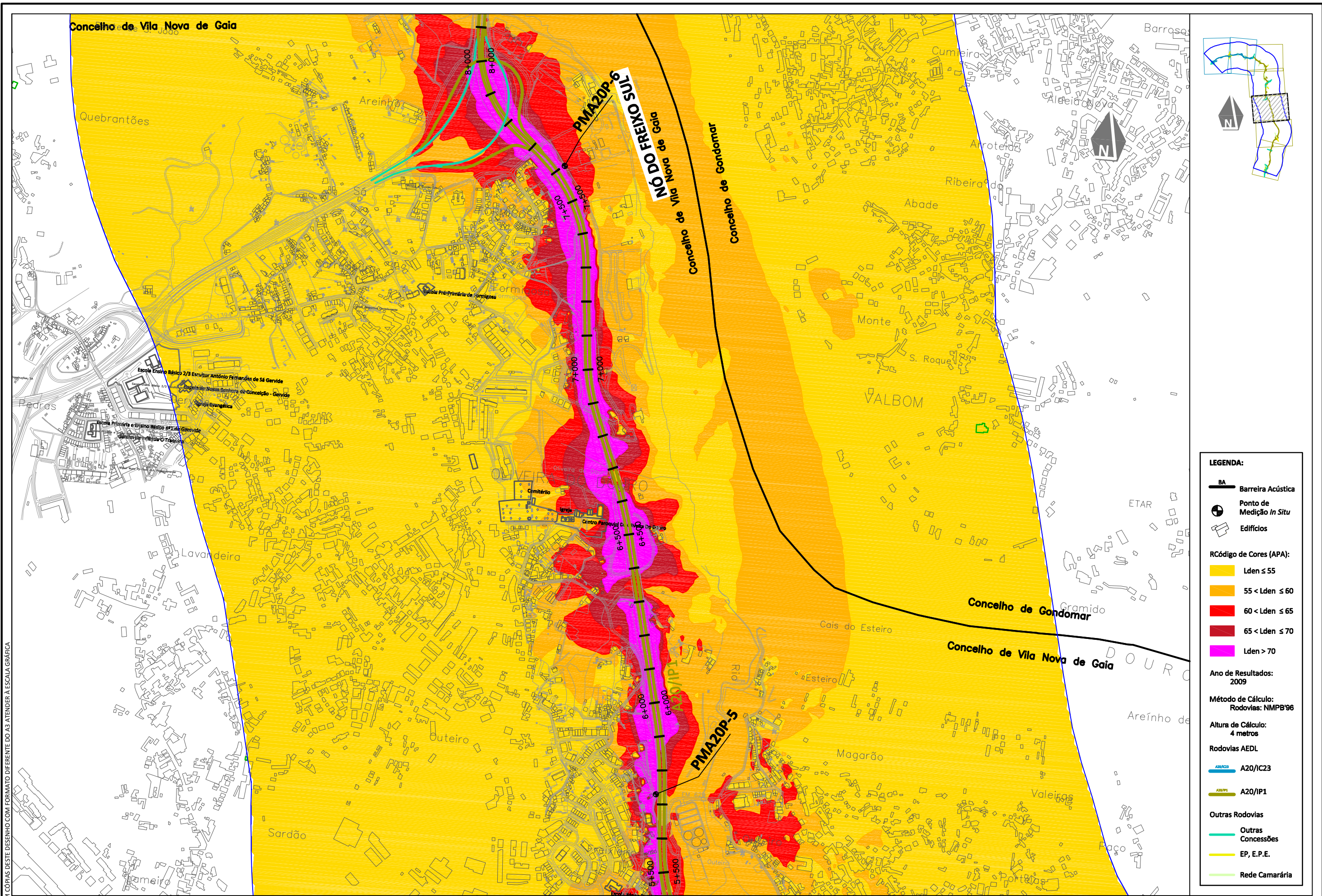
Rodovias AEDL

- A20/IC23
- A20/IP1

Outras Rodovias

- Outras Concessões
- EP, E.P.E.
- Rede Camarária

		<p>SCHIU Eng. de Vibração e Ruído, Unip., Lda. Divisão de Ambiente Exterior Av. Villae de Milreu, Bloco E, Loja E, Estoi, 8005-466 Faro Tlf. 289 998 009 Fax. 289 998 318 www.schiu.com</p>	Fich. 2010AAdj024-MERAEDL-P003-RDL-DesE1.2V04.dwg	Elab. RDL	Escala numérica: H = 1:10 000	<p>Título: MAPAS ESTRATÉGICOS DE RÚIDO PARA A REDE EM SERVIÇO DA CONCESSÃO DOURO LITORAL A20/IP1 e A20/IC23</p>	Designação: MAPAS DE RÚIDO BÁSICOS PARA O INDICADOR Lden A20/IP1 pk 2+900 a pk 5+500	Des.: E1.2	
			Doc. 2010-AJ024-MERAEDL-P003-RDL-RNT01V04.doc	Verif. VCR	Escala gráfica: 			Data: Outubro 2010	Folha: 2/5



LEGENDA:

- BA Barreira Acústica
- Ponto de Medição *In Situ*
- Edifícios

RCódigo de Cores (APA):

- Lden ≤ 55
- 55 < Lden ≤ 60
- 60 < Lden ≤ 65
- 65 < Lden ≤ 70
- Lden > 70

Ano de Resultados:
2009

Método de Cálculo:
Rodovias: NMPB'96

Altura de Cálculo:
4 metros

Rodovias AEDL

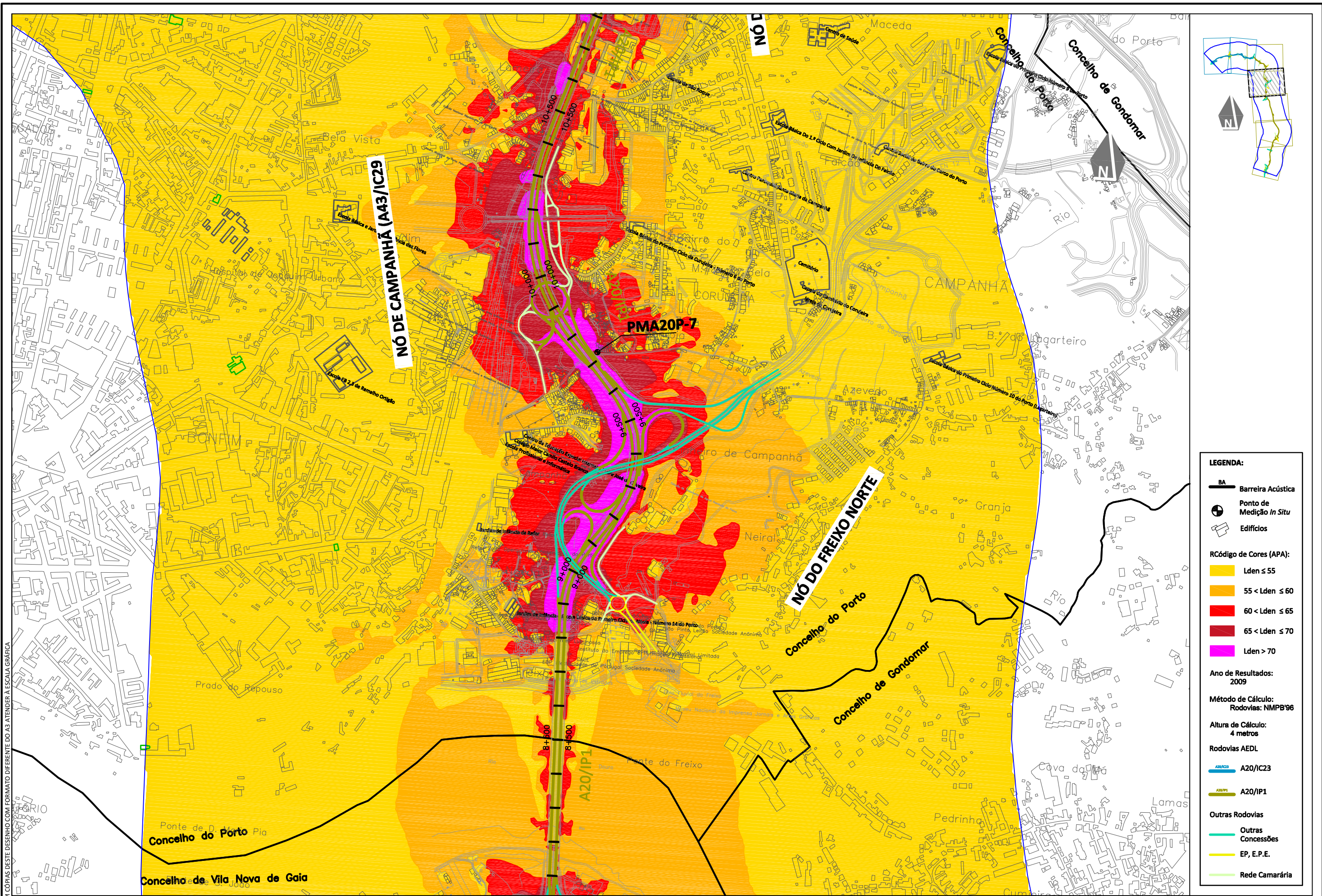
- A20/IC23
- A20/IP1

Outras Rodovias

- Outras Concessões
- EP, E.P.E.
- Rede Camarária

EM CÓPIAS DESTE DESENHO COM FORMATO DIFERENTE DO A3 ATENDER A ESCALA GRÁFICA

	<p>SCHIU Eng. de Vibração e Ruído, Unip., Lda. Divisão de Ambiente Exterior Av. Villae de Milreu, Bloco E, Loja E, Estoi, 8005-466 Faro Tlf. 289 998 009 Fax. 289 998 318 www.schiu.com</p>	Fich. 2010Auj024-MERAEDL-P003-RDL-DesE1.3V04.dwg	Elab. RDL	Escala numérica: H = 1:10 000	Título: MAPAS ESTRATÉGICOS DE RÚIDO PARA A REDE EM SERVIÇO DA CONCESSÃO DOURO LITORAL A20/IP1 e A20/IC23	Designação: MAPAS DE RÚIDO BÁSICOS PARA O INDICADOR Lden A20/IP1 pk 5+500 a pk 8+100	Des.: E1.3
		Doc. 2010-Auj024-MERAEDL-P003-RDL-RNT01V04.doc	Verif. VCR	Escala gráfica: 0 100 200 (m)		Data: Outubro 2010	Folha: 3/5



EM CÓPIAS DESTE DESENHO, COM FORMATO DIFERENTE DO A3 ATENDER À ESCALA GRÁFICA

LEGENDA:

- BA Barreira Acústica
- Ponto de Medição *In Situ*
- Edifícios

RCódigo de Cores (APA):

- Lden ≤ 55
- 55 < Lden ≤ 60
- 60 < Lden ≤ 65
- 65 < Lden ≤ 70
- Lden > 70

Ano de Resultados:
2009

Método de Cálculo:
Rodovias: NMPB'96

Altura de Cálculo:
4 metros

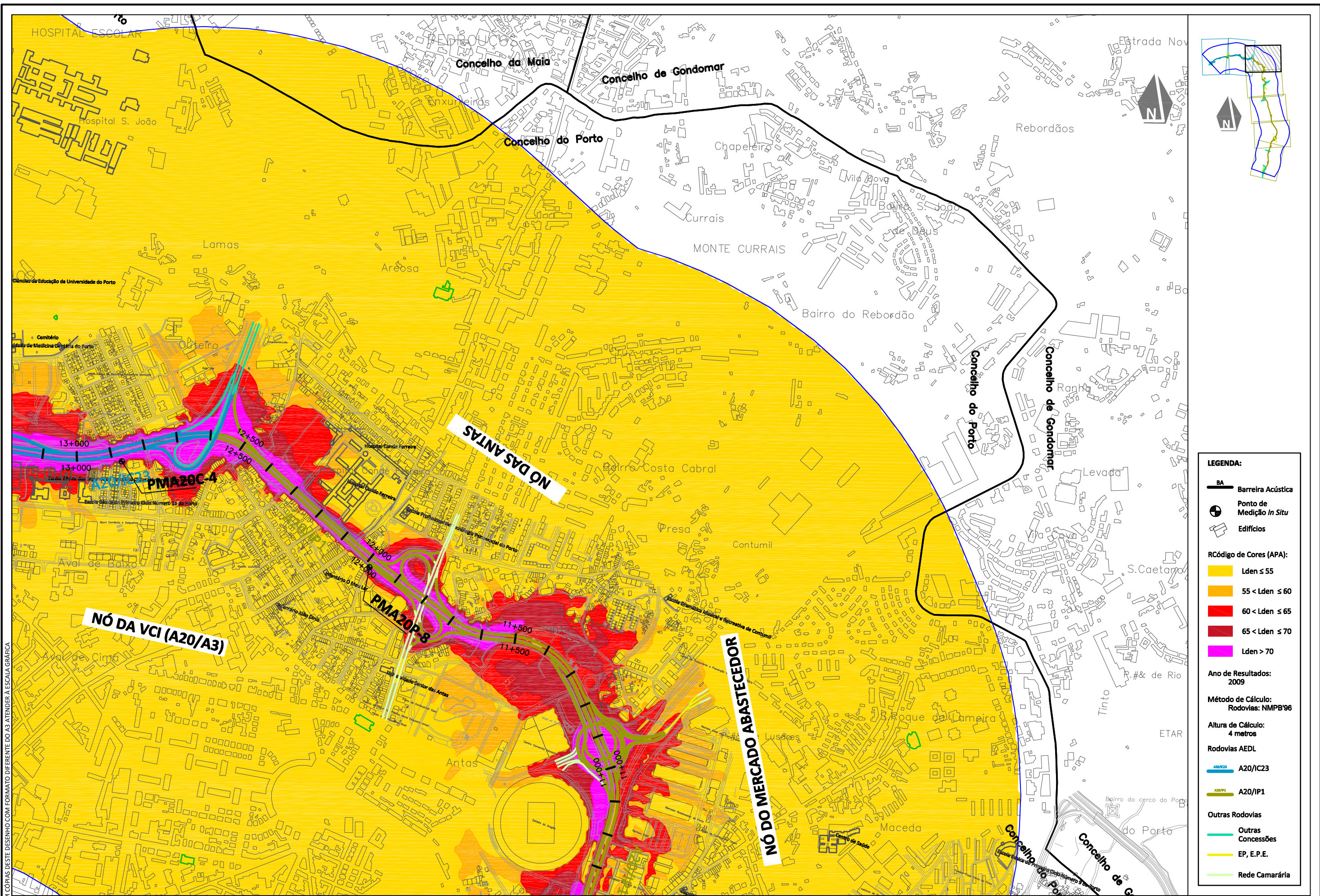
Rodovias AEDL

- A20/IC23
- A20/IP1

Outras Rodovias

- Outras Concessões
- EP, E.P.E.
- Rede Camarária

		<p>SCHIU Eng. de Vibração e Ruído, Unip., Lda. Divisão de Ambiente Exterior Av. Villae de Milreu, Bloco E, Loja E, Estoi, 8005-466 Faro Tlf. 289 998 009 Fax. 289 998 318 www.schiu.com</p>	Fich. 2010Aaj024-MERAEDL-P003-RDL-DesE1.4V04.dwg	Elab. RDL	Escala numérica: H = 1:10 000	Título: MAPAS ESTRATÉGICOS DE RÚIDO PARA A REDE EM SERVIÇO DA CONCESSÃO DOURO LITORAL A20/IP1 e A20/IC23	Designação: MAPAS DE RÚIDO BÁSICOS PARA O INDICADOR Lden A20/IP1 pk 8+100 a pk 10+700	Des.: E1.4	
			Doc. 2010-Aaj024-MERAEDL-P003-RDL-RNT01V04.doc	Verif. VCR	Escala gráfica: 0 100 200 (m)			Data: Outubro 2010	Folha: 4/5



LEGENDA:

- BA Barreira Acústica
- Ponto de Medição *In Situ*
- Edifícios

RCódigo de Cores (APA):

- Lden ≤ 55
- 55 < Lden ≤ 60
- 60 < Lden ≤ 65
- 65 < Lden ≤ 70
- Lden > 70

Ano de Resultados:
2009

Método de Cálculo:
Rodovias: NMPB'96

Altura de Cálculo:
4 metros

Rodovias AEDL

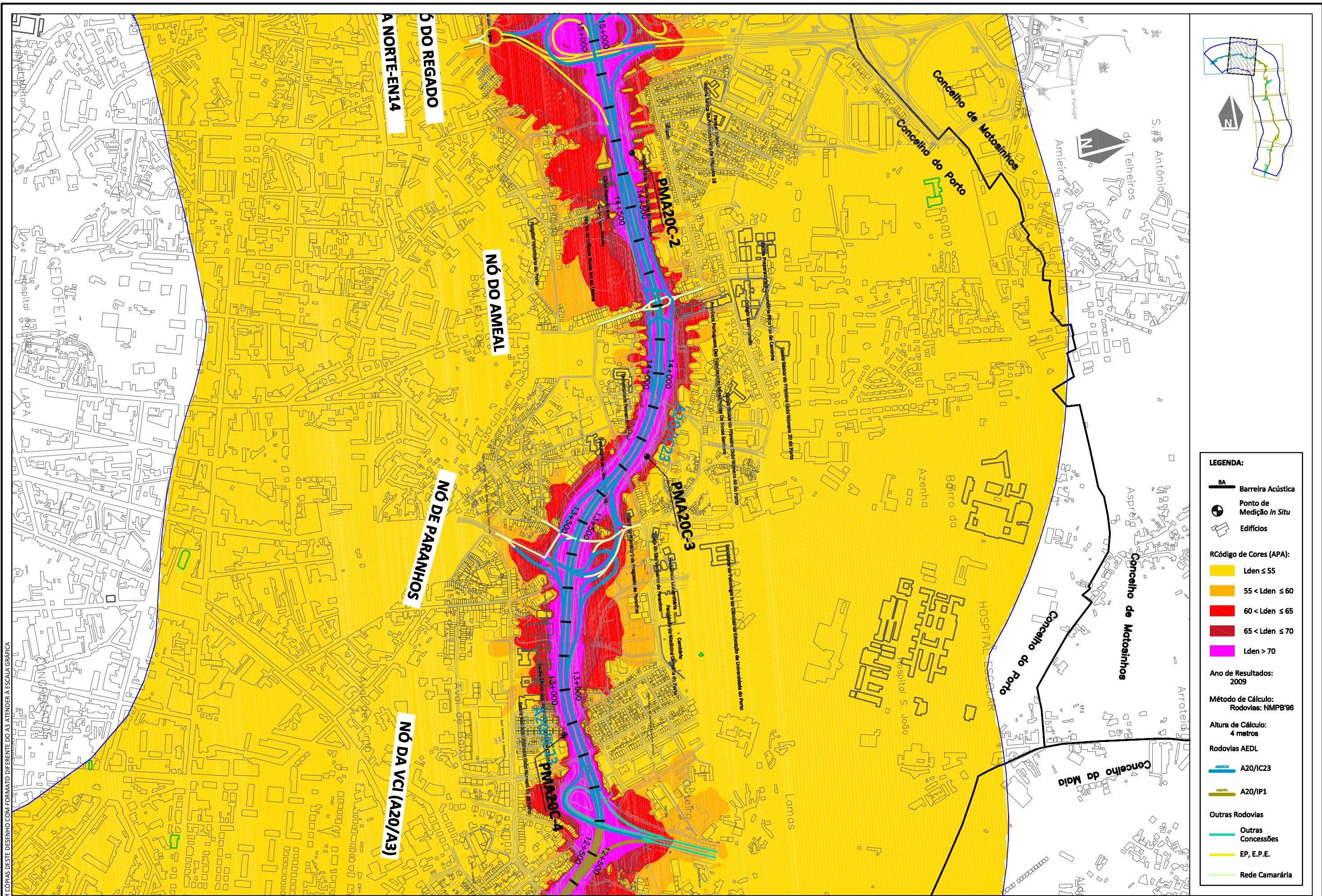
- A20/IC23
- A20/IP1

Outras Rodovias

- Outras Concessões
- EP, E.P.E.
- Rede Camarária

EM CÓPIAS DESTE DESENHO COM FORMATO DIFERENTE DO A3 ATENDER À ESCALA GRÁFICA

		<p>SCHIU Eng. de Vibração e Ruído, Unip., Lda. Divisão de Ambiente Exterior Av. Villae de Milreu, Bloco E, Loja E, Estoi, 8005-466 Faro Tlf. 289 998 009 Fax. 289 998 318 www.schiu.com</p>	Fich. 2010Adj024-MERAEDL-P003-RDL-DesE1.5V04.dwg	Elab. RDL	Escala numérica: H = 1:10 000	<p>Título: MAPAS ESTRATÉGICOS DE RÚIDO PARA A REDE EM SERVIÇO DA CONCESSÃO DOURO LITORAL A20/IP1 e A20/IC23</p>	<p>Designação: MAPAS DE RÚIDO BÁSICOS PARA O INDICADOR Lden A20/IP1 pk 10+700 a pk 12+588 (A20/IC23)</p>	Des.: E1.5	
			Doc. 2010-Adj024-MERAEDL-P003-RDL-RNT01V04.doc	Verif. VCR	Escala gráfica: 0 100 200 (m)			Data: Outubro 2010	Folha: 5/5



EM CÓPIAS DESTE DESENHO COM FORMATO DIFERENTE DO A3 ATENDER À ESCALA GRÁFICA



SCHIU
 Eng. de Vibração e Ruído, Unip., Lda.
 Divisão de Ambiente Exterior
 Av. Villae de Milreu, Bloco E, Loja E, Estoi, 8005-466 Faro
 Tlf. 289 998 009 Fax. 289 998 318 www.schiu.com

Fich. 2010Adj024-MERAEDL-P003-RDL-DesE2.1V04.dwg
 Doc. 2010-Adj024-MERAEDL-P003-RDL-RNT01V04.doc

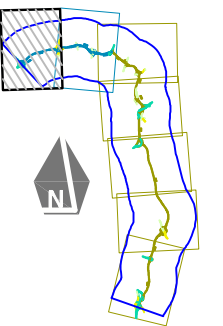
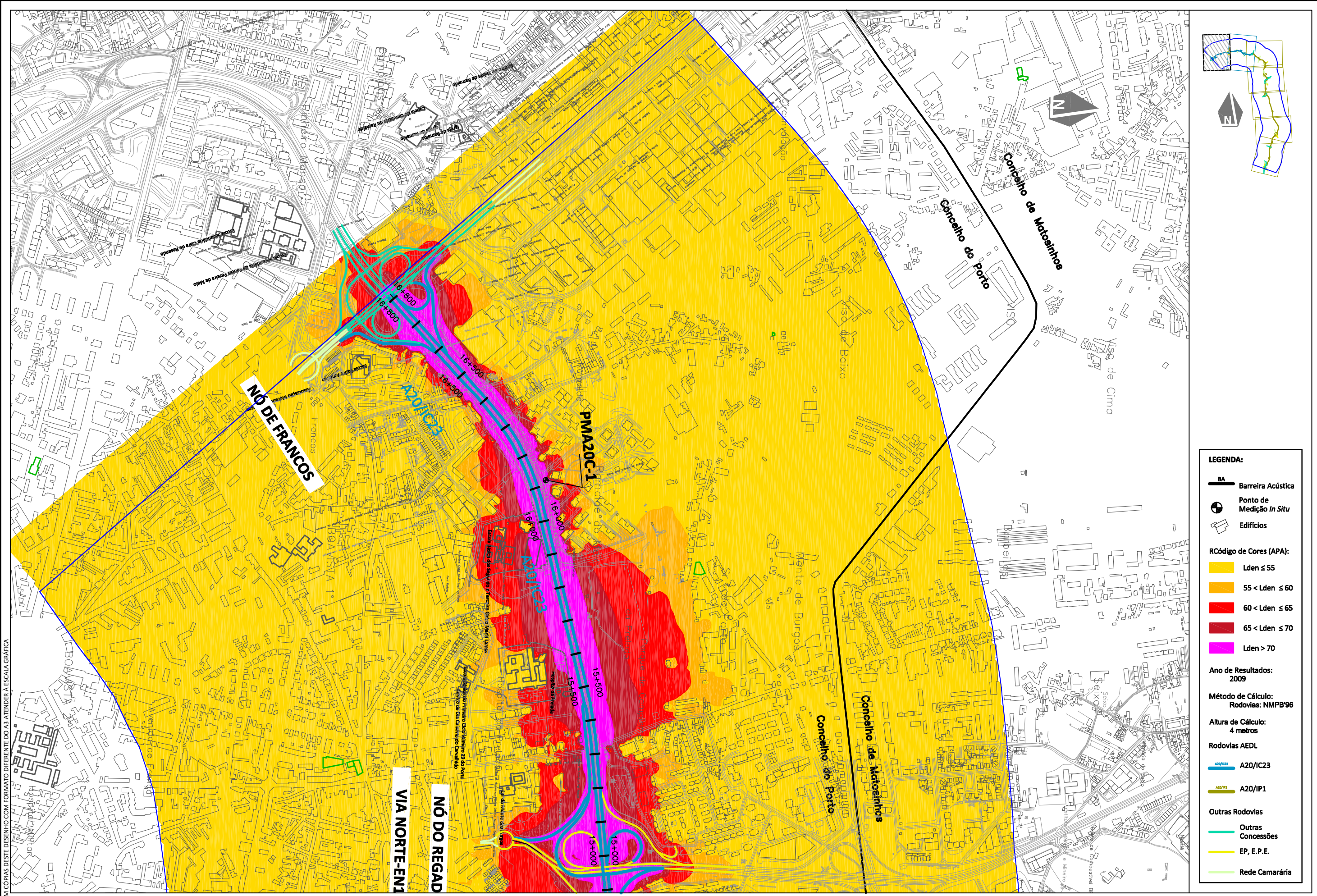
Elab. RDL
 Verif. VCR

Escala numérica: H = 1:10 000
 Escala gráfica: 0 100 200 (m)

Título: MAPAS ESTRATÉGICOS DE RUIÍDO PARA A REDE EM SERVIÇO DA CONCESSÃO DOURO LITORAL A20/IP1 e A20/IC23

Designação: MAPAS DE RUIÍDO BÁSICOS PARA O INDICADOR Lden A20/IC23 pk 12+588 (A20/IP1) a pk 14+500

Des.: E2.1
 Data: Outubro 2010
 Folha: 1/2



LEGENDA:

- BA Barreira Acústica
- Ponto de Medição *In Situ*
- Edifícios

RCódigo de Cores (APA):

- Lden ≤ 55
- 55 < Lden ≤ 60
- 60 < Lden ≤ 65
- 65 < Lden ≤ 70
- Lden > 70

Ano de Resultados:
2009

Método de Cálculo:
Rodovias: NMPB'96

Altura de Cálculo:
4 metros

Rodovias AEDL

- A20/IC23
- A20/IP1

Outras Rodovias

- Outras Concessões
- EP, E.P.E.
- Rede Camarária

EM CÓPIAS DESTE DESENHO COM FORMATO DIFERENTE DO A3 ATENDER À ESCALA GRÁFICA

	<p>SCHIU Eng. de Vibração e Ruído, Unip., Lda. Divisão de Ambiente Exterior Av. Villae de Milreu, Bloco E, Loja E, Estoi, 8005-466 Faro Tlf. 289 998 009 Fax. 289 998 318 www.schiu.com</p>	Fich. 2010A0J024-MERAEDL-P003-RDL-DesE2.2V04.dwg	Elab. RDL	Escala numérica: H = 1:10 000	Título: MAPAS ESTRATÉGICOS DE RÚIDO PARA A REDE EM SERVIÇO DA CONCESSÃO DOURO LITORAL A20/IP1 e A20/IC23	Designação: MAPAS DE RÚIDO BÁSICOS PARA O INDICADOR Lden A20/IC23 pk 14+500 a pk 16+816 (A28/IC1)	Des.: E2.2
		Doc. 2010-A0J024-MERAEDL-P003-RDL-RNT01V04.doc	Verif. VCR	Escala gráfica: 0 100 200 (m)	Data: Outubro 2010	Folha: 2/2	