

- E1:** Jardim de Infância e Escola Básica do 1ºCiclo nº14 do Porto  
**E2:** Escola Profissional do Centro Juvenil da Campanhã  
**E3:** Escola EB1/JI da Corujeira  
**E4:** Escola Básica do 1º Ciclo nº10 do Porto  
**E5:** Escola EB1/JI do Cerco  
**E6:** Escola Básica e Secundária do Cerco (Zona Sensível)  
**E7:** Escola EB 2,3 de Gondomar
- O1:** Centro Social do Bairro do Cerco do Porto  
**O2:** Instituto do Emprego e Formação Profissional (Zona Sensível)  
**O3:** APPC - Centro de Reabilitação (Zona Sensível)  
**O4:** Biblioteca Municipal de Gondomar

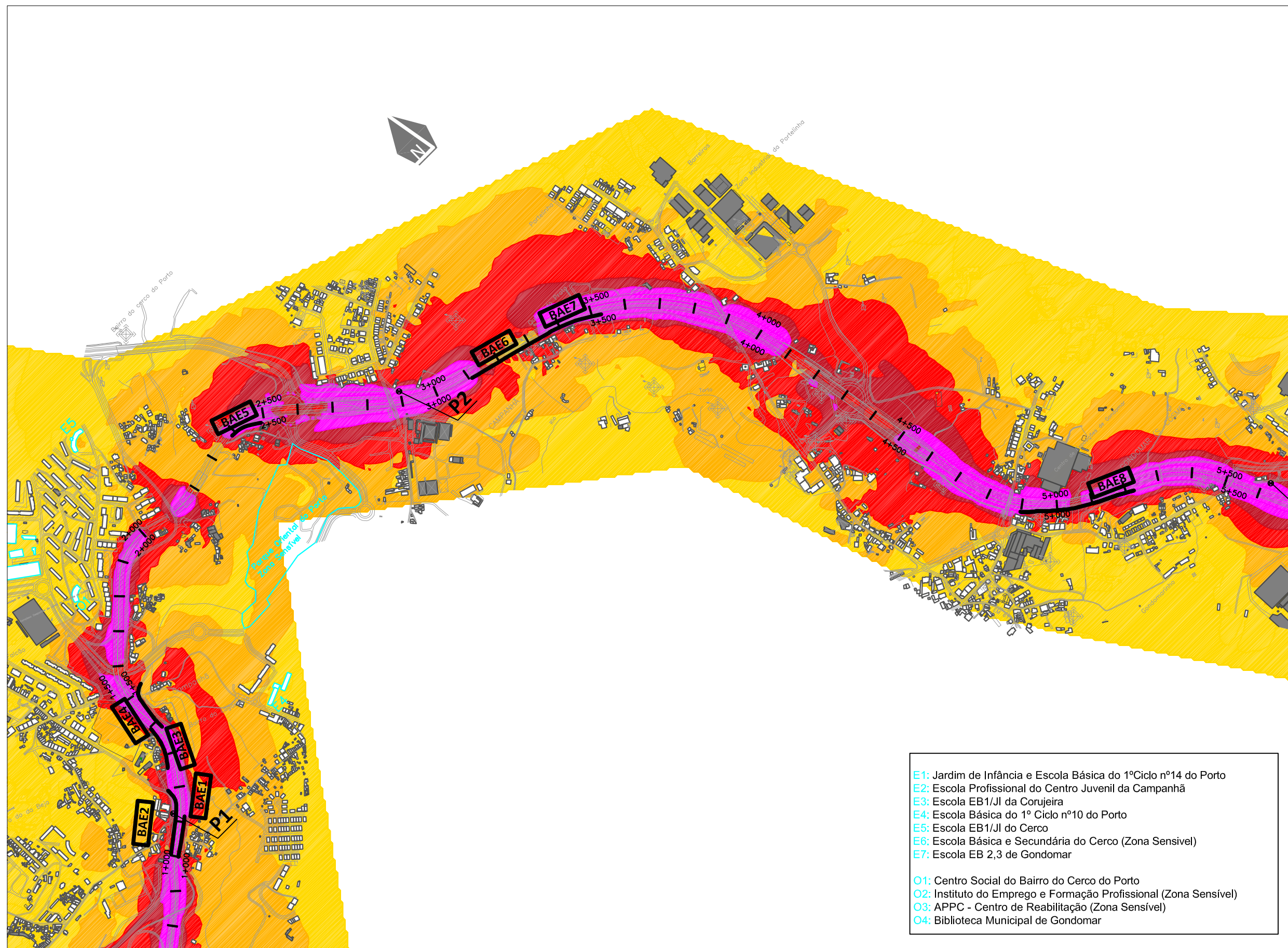
**LEGENDA:**

- Barreira Acústica existente
- Ponto de Medição *In Situ*
- Habitações
- Escolas (E), Hospitais (H) e Outros (O)
- Não sensível ao ruído

Ano de Resultados: 2016  
 Método de Cálculo: Rodovias: NMPB'96  
 Altura de Cálculo: 4 metros

**Código de Cores (APA):**

- Lden ≤ 55
- 55 < Lden ≤ 60
- 60 < Lden ≤ 65
- 65 < Lden ≤ 70
- Lden > 70



**LEGENDA:**

- BAE Barreira Acústica existente
- Ponto de Medição *In Situ*
- Habitações
- Escolas (E), Hospitais (H) e Outros (O)
- Não sensível ao ruído

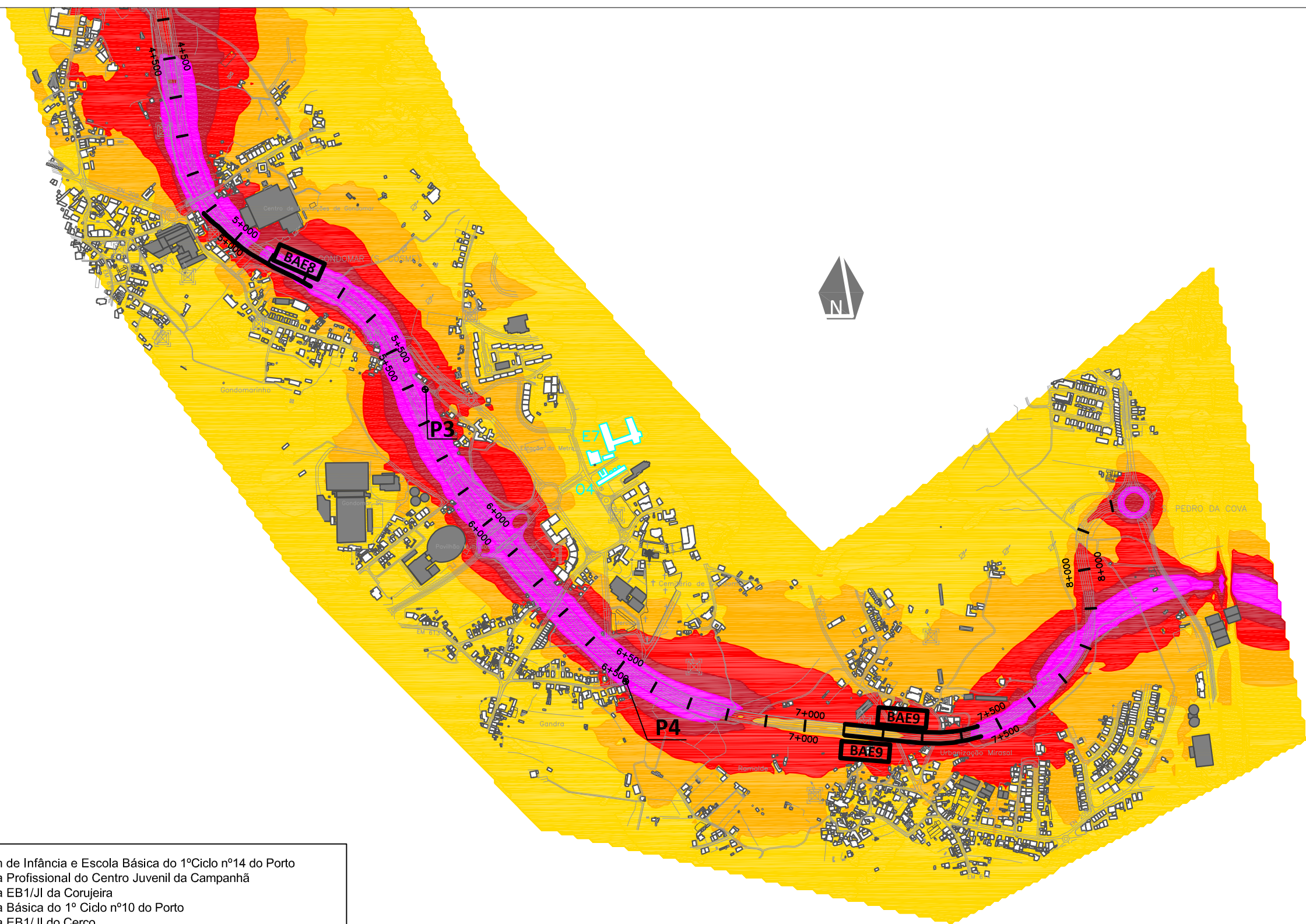
Ano de Resultados: 2016  
 Método de Cálculo: Rodovias: NMPB'96  
 Altura de Cálculo: 4 metros

- E1: Jardim de Infância e Escola Básica do 1ºCiclo nº14 do Porto
- E2: Escola Profissional do Centro Juvenil da Campanhã
- E3: Escola EB1/JI da Corujeira
- E4: Escola Básica do 1º Ciclo nº10 do Porto
- E5: Escola EB1/JI do Cerco
- E6: Escola Básica e Secundária do Cerco (Zona Sensível)
- E7: Escola EB 2,3 de Gondomar
- O1: Centro Social do Bairro do Cerco do Porto
- O2: Instituto do Emprego e Formação Profissional (Zona Sensível)
- O3: APPC - Centro de Reabilitação (Zona Sensível)
- O4: Biblioteca Municipal de Gondomar

**Código de Cores (APA):**

- Lden ≤ 55
- 55 < Lden ≤ 60
- 60 < Lden ≤ 65
- 65 < Lden ≤ 70
- Lden > 70

EM CÓPIAS DESTE DESENHO COM FORMATO DIFERENTE DO A3 ATENDER À ESCALA GRÁFICA



- E1: Jardim de Infância e Escola Básica do 1º Ciclo nº14 do Porto
- E2: Escola Profissional do Centro Juvenil da Campanhã
- E3: Escola EB1/JI da Corujeira
- E4: Escola Básica do 1º Ciclo nº10 do Porto
- E5: Escola EB1/JI do Cerco
- E6: Escola Básica e Secundária do Cerco (Zona Sensível)
- E7: Escola EB 2,3 de Gondomar
  
- O1: Centro Social do Bairro do Cerco do Porto
- O2: Instituto do Emprego e Formação Profissional (Zona Sensível)
- O3: APPC - Centro de Reabilitação (Zona Sensível)
- O4: Biblioteca Municipal de Gondomar

**LEGENDA:**

- BAE Barreira Acústica existente
- Ponto de Medição *In Situ*
- Habitações
- Escolas (E), Hospitais (H) e Outros (O)
- Não sensível ao ruído

Ano de Resultados: 2016  
 Método de Cálculo: Rodovias: NMPB'96  
 Altura de Cálculo: 4 metros

**Código de Cores (APA):**

- Lden ≤ 55
- 55 < Lden ≤ 60
- 60 < Lden ≤ 65
- 65 < Lden ≤ 70
- Lden > 70